

6 апреля 2010 г.

ВНУТРЕННИЙ РЫНОК

Николай Подгузов

КРЕДИТНЫЕ КОММЕНТАРИИ

• Стратегия внутреннего рынка

• ММК: результаты за четвертый квартал 2009 г.

ЭКОНОМИКА

Алексей Моисеев

- Оценки платежного баланса и внешнего долга в первом квартале представляются неточными
- Инфляция в марте составила 0.6%
- Индекс менеджеров по снабжению в сфере услуг свидетельствует о существенном росте в секторе

ВНУТРЕННИЙ РЫНОК

Николай Подгузов +7 495 783 5673

## Стратегия внутреннего рынка

### Рубль укрепился к корзине при низких торговых оборотах

Несмотря на сравнительно низкую активность на российском валютном рынке в понедельник, мы хотели бы отметить интересный характер торгов. На фоне дорожающей нефти с открытием рынка курс рубля к корзине достиг уровня покупки Банка России (33.85), а затем укрепился до 33.76. Такое сравнительно резкое укрепление рубля относительно корзины произошло при низких торговых оборотах, т. е. объем предполагаемых покупок Банка России на уровнях поддержки доллара (33.85, 33.80), на наш взгляд, был существенно меньше USD1.4 млрд. Затем в ходе торговой сессии Банк России, скорее всего, приобретал валюту по цене 33.75, но к закрытию торгов курс составил 33.76. Принимая во внимание динамику котировок на товарных рынках, высока вероятность, что в ходе сегодняшних торгов регулятор также будет вынужден активно приобретать валюту в резервы. Между тем, характер вчерашних торгов на российском валютном рынке заставляет вспомнить недавние комментарии первого заместителя председателя Банка России А. В. Улюкаева, который отмечал возможность того, что Банк России отойдет от сложившейся практики покупки в резервы около USD700 млн на каждом уровне сопротивления с шагом 5 копеек. Ставки денежного рынка вчера снизились до 2.75-3.50%. Напомним, что ставка *overnight* по депозитам Банка России также составляет 2.75%.

### Покупки облигаций продолжают. Динамика ОФЗ лучше рынка

На рынке рублевых долговых обязательств в понедельник преобладали покупки. Вновь динамику лучше рынка продемонстрировали выпуски ОФЗ, где активизировались покупки долгосрочных инструментов. Так, котировки ОФЗ 46020 прибавили почти 1 п. п., закрывшись на уровне 97.20 (7.27%); также отметим покупки ОФЗ 46018 (7.10%). Мы ожидаем падения доходности выпуска ОФЗ 46020 ниже 7.00%. В сегменте негосударственных бумаг спросом пользовались облигации Москвы. Приобрести выпуск Москва-48, доразмещение которого состоится в среду, можно было с доходностью 7.55%, что соответствует верхней границе заявленного ориентира по доходности (7.50-7.55%). В сегменте корпоративных облигаций на 0.2-0.3 п. п. подорожали выпуски Сибметинвеста. На наш взгляд, текущая ситуация на рынке рублевых инструментов по-прежнему располагает к покупкам долгосрочных государственных облигаций, а также наиболее ликвидных выпусков первого и второго эшелонов – как на вторичном рынке, так и при первичных размещениях. Наши рекомендации относительно инструментов, обращающихся на рынке, изложены в отчете «Рублевые облигации: все не так уж и дорого» от второго апреля 2010 г.

Николай Подгузов  
Телефон: 783 5673

ВНЕШНИЙ РЫНОК

Николай Подгузов +7 495 783 5673

Страна	EMBI+	Изменение, %		EMBI+спрэд	Изменение за день, б.п.	
		1-День	1-Неделя			
EMBI+ Global	512.0	0.11	0.48	19.6	232.6	-16.0
Аргентина	116.9	1.68	1.97	6.36	614.0	-32.0
Бразилия	761.4	-0.22	0.060	16.2	172.0	-12.0
Мексика	442.2	-0.20	0.25	17.6	115.0	-14.0
Россия	572.6	0.020	0.24	22.7	132.0	-15.0
RUBI CORP	260.4	0.020	0.040	16.4	300.0	-15.0
ЮАР	183.0	0.020	-0.36	2.67	138.0	-14.0
Турция	349.0	0.020	0.080	6.64	191.0	-14.0
Украина	279.3	0.020	0.25	50.1	453.0	-15.0

Источник: Bloomberg

**ММК: результаты за четвертый квартал 2009 г.**

ММК вчера представил отчетность за октябрь-декабрь и 2009 г. в целом. В четвертом квартале выручка составила USD1 674 млн (+22% в квартальном сопоставлении, на 7% выше среднерыночной оценки). EBITDA по данным отчетности составила USD670 млн (+117% к третьему кварталу, на 47% выше среднерыночной оценки), что соответствует рентабельности EBITDA 40%. Чистая прибыль за октябрь-декабрь достигла USD219 млн (+188% в квартальном сопоставлении).

Значительное превышение прогнозов рынка на уровне EBITDA в четвертом квартале обусловлено переоценкой стоимости доли Белона (41%), принадлежащей компании с марта 2008 г., после консолидации активов в отчетном периоде. Эта единовременная статья увеличила EBITDA ММК в октябре-декабре на USD175 млн, а в отчете о прибыли и убытках была отражена корректировка на USD31 млн доли ММК в убытках Белона за прошлый год. По нашим оценкам, EBITDA ММК от основной деятельности (*adjusted core EBITDA*) составила USD468 млн, что предполагает высокую рентабельность EBITDA на уровне 28%.

ММК выигрывает от расширения ассортимента продукции с высокой добавленной стоимостью. Продажи в ближнем зарубежье обеспечили 64% выручки компании за прошлый год, тогда как 37% поставок на внутреннем рынке были направлены производителям трубной продукции. ММК значительно повысил эффективность за счет интеграции Белона в минувшем квартале. В настоящее время себестоимость производства стали равна USD280 на тонну, а во втором квартале текущего года этот показатель может превысить USD350, если цены на железную руду по контрактам с ENRC будут увеличены на 90% в 2010 г. в соответствии с рыночными тенденциями. Однако ММК успешно перекладывает расходы на конечных потребителей, зафиксировав повышение цен на 10-20% в апрельских контрактах и предусмотрев дальнейшие повышения цен в мае. ММК сообщает об устойчивом спросе на свою продукцию на российском и основных зарубежных рынках (Юго-Восточная Азия и Ближний Восток). Компания прогнозирует увеличение выплавки стали в текущем году на 30%, а в апреле-июне объем производства может вырасти на 18% в квартальном сопоставлении.

Реализация основных инвестиционных проектов ММК, включая Атакаш (мощностью 2.3 млн тонн стали) и Стан-2000 (мощностью 2 млн тонн автолиста) идет по плану. Объем программы капиталовложений на 2010 г. составляет около USD1.6 млрд. Мы ожидаем, что капитальные затраты по проекту ММК-Атакаш будут профинансированы за счет пакета долгосрочного финансирования, согласованного в конце 2009 г. (см. «Обзор рынка долговых обязательств» от 18 ноября 2009 г.), тогда как остальное будет финансироваться из операционных денежных потоков компании. Следовательно, в этом году ММК вряд ли потребуются дополнительный долговой капитал, и компания может привлекать заимствования только для рефинансирования существующего долга. Краткосрочный долг (за исключением продлеваемых кредитов трейдерам на финансирование экспортных операций) на конец 2009 г. составил USD490 млн, из которых 5 млрд руб. приходится на оферту по рублевым облигациям с погашением ноябре 2010 г. В настоящее время ММК проводит размещение третьего транша рублевых обязательств объемом 8 млрд руб. на три года. По данным компании, поступления будут использованы для замещения более дорогостоящего финансирования, привлеченного на уровне дочерних предприятий. В целом, кредитное качество ММК остается одним из самых высоких среди российских производителей стали, а облигации компании, на наш взгляд, торгуются на справедливых уровнях.

*Борис Красноженов*  
Телефон: 258 7770 x4219  
*Андрей Марков*  
Телефон: 725 5229

**Оценки платежного баланса и внешнего долга в первом квартале представляются неточными**

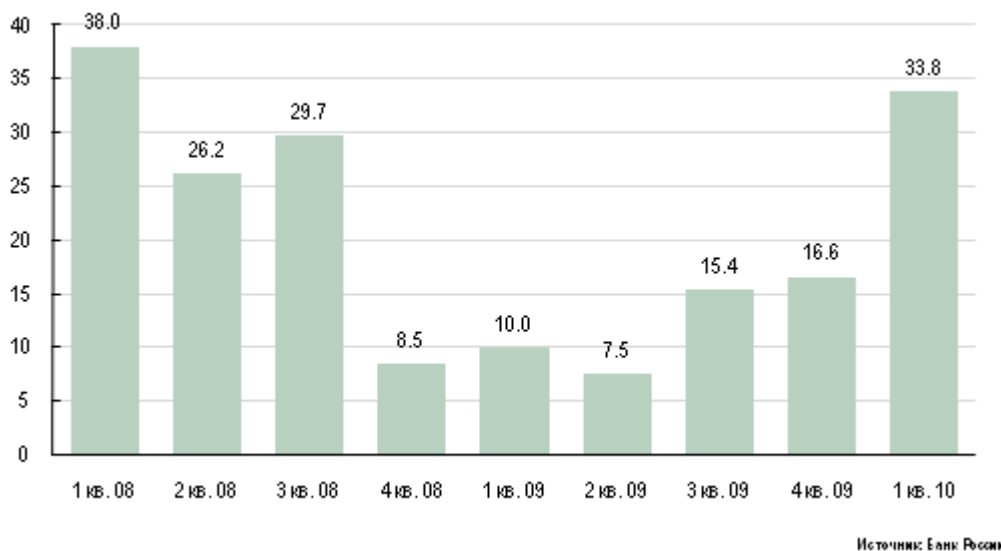
Банк России второго апреля опубликовал оценку платежного баланса за первый квартал 2010 г. Сальдо счета текущих операций составило USD33.9 млрд, что является максимальным показателем с января-марта 2008 г. Сальдо счета операций с капиталом оказалось отрицательным на уровне -USD5.5 млрд. Пятого апреля Банк России также представил статистику о чистом оттоке капитала и внешнем долге. По нашему мнению, среди данных по платежному балансу точными могут быть считаться лишь параметры счета текущих операций.

- Федеральная таможенная служба – один из источников, быстрее всего представляющих данные по внешней торговле, – пока еще не опубликовала сведения о торговом балансе за февраль. Пока представлены только оценки объема импорта за месяц, который составил USD11.7 млрд. Последние данные имеются за январь, когда сальдо торгового баланса составило USD16.8 млрд в связи с меньшим количеством рабочих дней. Тем не менее, каждая внешнеторговая сделка сопровождается оформлением электронной документации, поэтому оценку сальдо счета текущих операций Банком России можно считать достоверной. Достаточно высокое сальдо счета текущих операций предполагает, что в среднесрочной перспективе будет иметь место тенденция к укреплению рубля.
- По данным Банка России, чистый приток капитала в банковскую систему составил USD0.8 млрд, а отток со счетов корпораций – USD1.5 млрд. Общий отток в USD12.7 млрд во многом объясняется чистыми ошибками и пропусками в размере USD11.8 млрд. Таким образом, более чем 90% представленной оценки обусловлено факторами, точные данные по которым пока получить невозможно.
- Многие статьи платежного баланса, относящиеся к корпоративному сектору, традиционно пересматриваются (в частности, товарные кредиты и авансы, которые на данный момент оцениваются в USD0 млрд).

- Оценка Банка России показывает, что внешний долг в первом квартале 2010 г. незначительно вырос до USD473.7 млрд. Однако оценка внешнего долга корпоративного сектора строится на основе данных по платежному балансу, поэтому мы предлагаем рассматривать только данные о государственном долге, поскольку оценки Банка России по остальным секторам пока не представляются точными (по крайней мере, в корпоративном секторе). В 2009 г. уровень внешнего государственного долга стабильно повышался с USD23.5 млрд до USD26.3 млрд в связи с реструктуризацией коммерческой и внешнеторговой задолженности СССР, которая завершилось к концу года.

Таким образом, мы полагаем, что большей части вновь опубликованных данных Банка России не следует придавать большого значения, за исключением оценок параметров счета текущих операций.

### Сальдо счета текущих операций, USD млрд



Антон Никитин  
Телефон: 258 7770 x7560

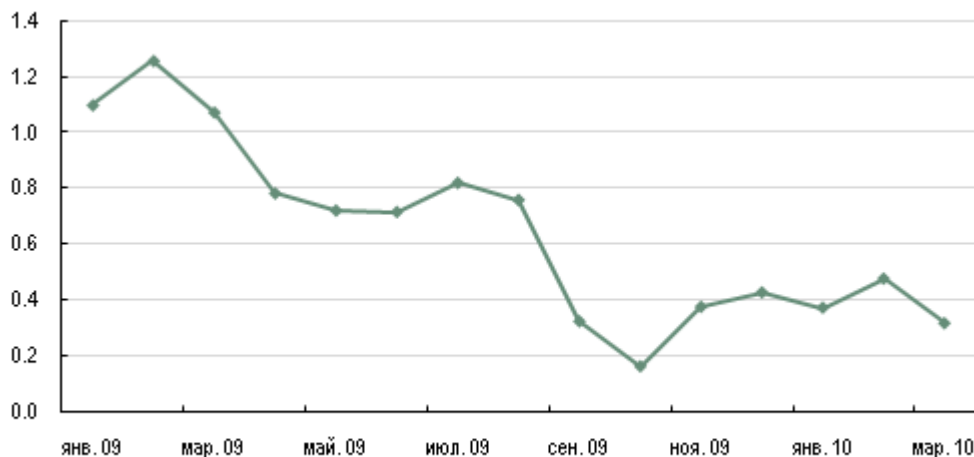
### Инфляция в марте составила 0.6%

Федеральная служба государственной статистики пятого апреля опубликовала данные по инфляции за март. ИПЦ вырос на 0.6% относительно февраля и на 6.5% относительно аналогичного периода прошлого года. В марте 2009 г. инфляция достигла 1.4%, что объясняется главным образом постепенным ослаблением рубля. С начала текущего года инфляция составила 3.1%, что ниже прошлогоднего показателя на уровне 5.4%. Представленные данные свидетельствуют о нулевом росте потребительских цен в последнюю неделю марта.

С учетом влияния сезонных факторов продовольственные товары подорожали к февралю на 0.6%, непродовольственные – на 0.2%, а услуги – на 0.9%, что предполагает рост совокупного ИПЦ на 0.5%. С потеплением рост цен существенно замедлился и темпы инфляции вернулись к уровням, зафиксированным в конце 2009 г. Тем не менее, цены на бакалейные товары прибавили 4.2%, а яйца подорожали на 10.1%. По официальным данным, стоимость бензина растет уже второй месяц подряд (+0.6% в марте), но пока остается ниже декабрьских уровней. Как мы уже отмечали, мы ожидаем единовременного ускорения инфляции в апреле в связи с запланированной индексацией тарифов на газ для домохозяйств на 15%. Кроме того, некоторые регулируемые цены уже были увеличены на 25% – до максимального уровня, недавно установленного правительством.

Базовая инфляция в марте осталась на уровне предыдущего месяца – 0.5%, следовательно, большинство сезонных и административных факторов уже не оказывают влияния на цены. В то же время, эффект базы сравнения, связанный с постепенной девальвацией рубля, также сошел на нет, и замедление инфляции может продолжиться, поскольку в данный момент месячные показатели существенно отстают от прошлогодних. Более того, подобная тенденция наблюдается и по отдельным компонентам инфляции: рост цен на продукты питания замедлился до 4.8%, на непродовольственные товары – до 5.1%, а на услуги – до 6.6%. Таким образом, динамика инфляции в последние месяцы демонстрирует, что уже в апреле-мае ее годовой уровень может достигнуть нашего прогнозного значения в 6.3%.

## Инфляция потребительских цен за месяц с корректировкой на сезонность, %



Источник: Федеральная служба государственной статистики, оценка Ренессанс Капитала

Антон Никитин  
Телефон: 258 7770 x7560

## Индекс менеджеров по снабжению в сфере услуг свидетельствует о существенном росте в секторе

По данным Markit, индекс менеджеров по снабжению (PMI) в сфере услуг составил 53.6, что свидетельствует о продолжающемся росте сектора с июля 2009 г. Основными факторами позитивной динамики в марте стали существенное увеличение новых заказов и занятости: компании сектора услуг впервые не сокращали персонал. Отпускные цены и цены на производственные факторы выросли на фоне повышения цен на бензин и электроэнергию. С сентября 2009 г. объемы розничной торговли увеличиваются в годовом сопоставлении, и в феврале 2010 г. этот показатель достиг 1.3%. Темпы роста в сфере платных услуг населению по-прежнему ниже прошлогоднего уровня и составляют -0.6%. Таким образом, данные индекса демонстрируют, что по итогам марта секторы розничной торговли и платных услуг населению вновь продемонстрируют позитивную динамику в реальном выражении, чему будет способствовать и низкая база сравнения.

## Индекс менеджеров по снабжению (PMI) в сфере услуг



Источник: Markit

Антон Никитин  
Телефон: 258 7770 x7560

## Ликвидность

Индикатор	Текущее значение показателя	Предыдущее значение показателя	Изменение
<b>Индикаторы ликвидности</b>			
Остатки средств на кор. счетах кредитных организаций в ЦБ РФ (по РФ), млрд руб.	438.4	443.4	-5.09 ▼
Остатки средств на кор. счетах кредит. орг. в ЦБ РФ (Московский регион), млрд руб.	287.0	291.3	-4.37 ▼
Остатки денежных средств кредит. орг. на депозитных счетах в ЦБ РФ, млрд руб.	609.1	535.6	73.5 ▲
Сальдо операций ЦБ РФ с банковским сектором, млрд руб.	85.0	63.0	22.0 ▲
Золотовалютные резервы Российской Федерации, USD млрд	436.2	435.8	0.35 ▲
Денежная масса, млрд руб.	4 578.4	4 553.8	24.6 ▲
<b>Денежный рынок</b>			
Ставки по кредиту "overnight" (% годовых) *	3.0/3.5	3.55/4.55	н/д --
EUBOR - 6 месяцев	0.88	0.88	0.00 --
LIBOR - 6 month	0.44	0.44	0.00 --
MosPrimeRate - 1 месяц - % годовых	4.09	4.12	-0.030 ▼
MosPrimeRate - 2 месяца - % годовых	4.27	4.26	0.010 ▲
MosPrimeRate - 3 месяца - % годовых	4.41	4.40	0.0100 ▲
MosPrimeRate - 6 месяца - % годовых	4.72	4.72	0.00 --
<b>РЕПО</b>			
Аукционное доразмещение ОБР - средневзвешенная ставка (% годовых)***	5.29	5.46	-0.17 ▼
Прямое РЕПО сроком на 1 день - средневзвешенная ставка (% годовых)**	5.66	5.67	-0.0100 ▼
Прямое РЕПО сроком на 1 день - объем сделок, млрд руб.**	6.68	6.14	0.54 ▲
<b>FOREX</b>			
EUR/USD	1.3482	1.3488	-0.00060 ▼
Официальный курс EUR/RUB (ЦБ РФ)	39.3922	39.6303	-0.24 ▼
Официальный курс USD/RUB (ЦБ РФ)	29.2097	29.2194	-0.0097 ▼
Объем торгов на валютном рынке (ММВБ) – расчеты с поставкой «сегодня» - в млн. долларов США	506.5160	688.1920	-181.7 ▼
Объем торгов на валютном рынке (ММВБ) – расчеты с поставкой «завтра» - в млн. долларов США	2,578.4350	2,788.4530	-210.0 ▼
Беспоставочный форвардный контракт RUB/USD, % ставка (180 дней)*	3.95/4.05	3.95/4.05	н/д --
<b>Долговой рынок - (ММВБ)</b>			
Объем торгов корпоративными и муниципальными облигациями (включая РПС), млрд руб.*	20.8	21.1	-0.30 ▼
Объем биржевых торгов (суверенные рублевые заимствования), млрд руб.*	6.26	5.23	1.03 ▲

\* Данные за последний торговый день.

\*\* По итогам аукциона за 05.04.2010.

\*\*\*По итогам аукциона за 18.02.2010.

## Сырьевые товары

Показатель	Ед.изм.	Цена	Изменение %	Изм.за неделю, %	Изм.за месяц, %	Изм.за три месяца, %	С начала года по сегодняшний день, %
<b>Нефть</b>							
BRENT	USD/брл	85.1	1.08	8.55	7.20	3.80	10.2
URALS	USD/брл	81.0	0.00	6.35	9.40	5.60	5.60
<b>Металлы</b>							
Золото	USD/унц.	1 127.1	0.22	2.03	-0.80	-0.70	2.60
Никель	USD/т	25 050.0	0.00	6.14	11.9	33.9	35.2
Заготовки стали	USD/т	565.0	--	8.13	24.2	34.5	34.5
Серебро	USD/унц.	18.0	0.010	3.66	3.40	-1.00	6.10
Фьючерс на пшеницу	USD/bsh	452.5	-1.36	-2.64	-6.20	-20.2	-16.4
Алюминий	USD/т	2 322.7	0.00	6.07	5.60	2.40	5.70

### Индекс рублевых корпоративных и муниципальных облигаций РК



### Индекс корпоративных еврооблигаций РК



## Доходность рублевых облигаций

Долговой инструмент	Цена % от номинала	Изм. за день п.п.	Доходность %	Изм. за день б.п.	Номинальный спред б.п.	Z спред б.п.	Дата оферты	Дюрация лет	Дата погашения	Ставка купона %	Объем выпуска млн.руб.	Объем торгов млн.руб.	Кредитный рейтинг (S&P/Moody's/ Fitch)
<b>Государственные</b>													
ОФЗ 25059	101.24	0.00	4.57	-1.63	--	--	0.77	19.01.11	6.10	41 000	--	--	BBB/Baa1/BBB
ОФЗ 25061	100.12	-0.02	4.32	14.99	--	--	0.08	05.05.10	5.80	42 513	--	--	BBB/Baa1/BBB
ОФЗ 25062	100.41	-0.54	5.52	53.01	--	--	1.04	04.05.11	5.80	28 977	6.63	--	BBB/Baa1/BBB
ОФЗ 25063	101.40	0.00	5.39	-0.46	--	--	1.52	09.11.11	6.20	20 000	--	--	BBB/Baa1/BBB
ОФЗ 25064	111.11	0.12	5.45	-9.44	--	--	1.61	18.01.12	11.90	45 000	223.33	--	BBB/Baa1/BBB
ОФЗ 25065	116.75	0.10	5.96	-4.95	--	--	2.58	27.03.13	12.00	46 000	70.05	--	BBB/Baa1/BBB
ОФЗ 25066	106.60	0.08	5.17	-10.27	--	--	1.16	06.07.11	10.55	40 000	64.71	--	BBB/Baa1/BBB
ОФЗ 25067	112.45	-0.48	6.11	18.54	--	--	2.22	17.10.12	11.30	45 000	285.07	--	BBB/Baa1/BBB
ОФЗ 25068	120.50	-0.64	6.64	14.73	--	--	3.58	20.08.14	12.00	45 000	0.00	--	BBB/Baa1/BBB
ОФЗ 25069	111.29	-0.06	5.89	1.08	--	--	2.23	19.09.12	10.80	25 000	88.92	--	BBB/Baa1/BBB
ОФЗ 25070	106.75	0.10	5.28	-9.49	--	--	1.42	28.09.11	10.00	24 785	--	--	BBB/Baa1/BBB
ОФЗ 25071	106.72	0.40	6.50	-10.27	--	--	3.89	26.11.14	8.10	100	--	--	BBB/Baa1/BBB
ОФЗ 25072	103.28	0.57	5.95	-22.75	--	--	2.56	23.01.13	7.15	45 000	154.92	--	BBB/Baa1/BBB
ОФЗ 25073	102.25	0.22	5.88	-10.71	--	--	2.17	01.08.12	6.85	45 000	--	--	BBB/Baa1/BBB
ОФЗ 26198	100.08	0.16	5.95	-7.06	--	--	2.41	02.11.12	6.00	42 117	--	--	BBB/Baa1/BBB
ОФЗ 26199	100.73	0.33	5.88	-16.22	--	--	2.11	11.07.12	6.10	40 291	75.55	--	BBB/Baa1/BBB
ОФЗ 26200	100.80	0.50	5.96	-17.57	--	--	2.97	17.07.13	6.10	28 784	60.48	--	BBB/Baa1/BBB
ОФЗ 26201	96.10	0.00	8.06	0.29	--	--	3.13	16.10.13	6.55	13 866	--	--	BBB/Baa2/BBB
ОФЗ 26202	119.60	0.15	6.50	-4.19	--	--	3.81	17.12.14	11.20	30 000	179.40	--	BBB/Baa1/BBB
ОФЗ 46002	103.61	1.21	5.66	-82.43	--	--	1.51	08.08.12	8.00	62 000	45.35	--	BBB/Baa1/BBB
ОФЗ 46003	101.60	0.00	4.07	-17.07	--	--	0.27	14.07.10	10.00	18 649	--	--	BBB/Baa1/BBB
ОФЗ 46005	51.10	0.00	8.68	0.92	--	--	8.06	09.01.19	--	27 477	--	--	BBB/Baa1/BBB
ОФЗ 46010	93.05	0.00	8.63	0.68	--	--	10.94	17.05.28	0.00	30 000	--	--	BBB/Baa1/BBB
ОФЗ 46011	95.84	0.00	7.88	0.68	--	--	9.84	20.08.25	0.00	30 000	--	--	BBB/Baa1/BBB
ОФЗ 46012	68.87	0.00	8.13	0.37	--	--	12.15	05.09.29	1.95	40 000	--	--	BBB/Baa1/BBB
ОФЗ 46014	103.58	1.88	6.37	-44.51	--	--	4.42	29.08.18	8.00	43 717	--	--	BBB/Baa1/BBB
ОФЗ 46017	100.51	0.01	6.75	-0.34	--	--	4.79	03.08.16	7.50	80 000	25.03	--	BBB/Baa1/BBB
ОФЗ 46018	101.44	0.34	7.12	-5.03	--	--	7.42	24.11.21	8.50	128 934	238.39	--	BBB/Baa1/BBB
ОФЗ 46019	73.43	1.43	6.67	-33.24	--	--	6.16	20.03.19	0.00	26 000	433.28	--	BBB/Baa1/BBB
ОФЗ 46020	95.86	0.32	7.39	-2.95	--	--	11.88	06.02.36	6.90	116 911	263.60	--	BBB/Baa1/BBB
ОФЗ 46021	94.30	0.25	6.89	-4.62	--	--	6.20	08.08.18	7.00	92 794	--	--	BBB/Baa1/BBB
ОФЗ 46022	91.07	0.00	7.35	-0.11	--	--	8.54	19.07.23	7.50	28 223	--	--	BBB/Baa1/BBB
ОФЗ 48001	105.02	7.52	0.42	-123.81	--	--	5.87	31.10.18	13.00	24 099	63.01	--	BBB/Baa1/BBB
<b>Банки</b>													
АК БАРС-3	100.32	0.00	7.53	-65.00	440	442	04.05.10	0.06	25.10.11	13.10	3 000	--	--/Ba3/BB
АК БАРС-4	100.30	0.00	5.50	-122.13	242	250	26.04.10	0.04	15.10.13	13.00	5 000	--	--/Ba3/BB
БалтИнвБ-1	100.25	0.00	12.11	-55.70	899	901	03.05.10	0.06	26.04.11	16.00	1 000	--	--/B3/--
Банк Москвы-1	101.42	0.00	6.11	-11.87	246	185	06.08.10	0.32	29.07.11	10.64	10 000	--	--/Baa1/BBB-
Банк Москвы-2	101.22	0.00	6.06	-1.44	142	113	11.02.11	0.82	01.02.13	7.50	10 000	--	--/Baa1/BBB-
Банк Союз-3	100.00	0.00	16.57	0.59	1 252	1,193	28.10.10	0.52	02.05.11	16.00	2 000	--	B-/Withdrawn/--
ВладпромБ-1	100.00	0.00	12.33	-0.20	757	734	--	0.90	08.03.11	12.00	200	--	--/--/--
Внешпромбанк-1	100.63	0.22	13.25	-40.89	906	854	22.11.10	0.59	14.11.12	14.00	1 500	9.06	B-/B3/--
Восточный Экспресс, БО-1	100.15	-1.85	12.68	222.77	791	768	15.03.11	0.90	07.03.13	12.50	1 000	100.15	--/B3/--
ВТБ 08	99.88	0.00	7.43	0.01	140	160	--	2.40	28.11.12	7.25	30 000	--	BBB/Baa1/BBB
ВТБ 24-1	105.92	0.00	7.39	-2.03	210	207	--	1.35	05.10.11	11.50	6 000	--	BBB/Baa1/BBB
ВТБ 24-1ИП	102.80	-0.55	8.15	34.98	272	274	20.12.11	1.58	10.12.14	9.70	15 000	--	BBB/Baa1/BBB
ВТБ 24-2	103.50	0.00	3.15	-4.05	-151	-179	14.02.11	0.83	05.02.13	7.35	10 000	--	BBB/Baa1/BBB
ВТБ 24-3	100.28	0.00	8.75	-9.03	543	497	08.06.10	0.16	29.05.13	10.50	6 000	--	BBB/Baa1/BBB
ВТБ 24-4	102.05	-0.05	6.53	0.70	273	212	01.09.10	0.39	20.02.14	11.85	8 000	10.23	BBB/Baa1/BBB
ВТБ, БО-1	100.33	0.07	7.69	-2.93	169	173	--	2.66	15.03.13	7.60	5 000	24.37	BBB/Baa1/BBB
ВТБ, БО-2	100.32	-0.02	7.69	0.86	170	173	--	2.66	15.03.13	7.60	5 000	100.32	BBB/Baa1/BBB
ВТБ, БО-5	100.33	-0.03	7.69	1.18	169	173	--	2.66	15.03.13	7.60	10 000	249.81	BBB/Baa1/BBB
ВТБ-5	100.61	-0.05	1.86	-103.33	-123	-114	26.04.10	0.05	17.10.13	15.00	15 000	61.32	BBB/Baa1/BBB
ВТБ-6	102.23	-0.10	5.09	12.34	155	93	16.07.10	0.27	06.07.16	13.25	10 000	113.88	BBB/Baa1/BBB
ГазпромБ-1	100.52	0.02	6.51	-3.28	191	160	--	0.80	27.01.11	7.10	5 000	--	BB/Baa3/--
ГазпромБ-4	100.95	0.00	7.27	-2.01	304	254	22.11.10	0.60	15.11.12	8.75	20 000	--	BB/Baa3/--
ГазпромБ-5	100.12	0.00	8.71	-0.04	444	396	29.11.10	0.62	22.11.12	8.75	20 000	--	BB/Baa3/--
Глобэкс-БО-1	101.30	-0.45	7.80	53.58	312	285	18.02.11	0.85	16.02.13	9.25	5 000	1.62	BB/--/BB
Глобэкс-Фин-1	100.00	0.00	15.03	-2.13	1 192	1,200	27.04.10	0.06	26.04.11	15.00	4 000	--	--/--/--
ЕАБР-03	104.75	-0.12	7.38	7.01	204	203	03.11.11	1.44	25.10.16	10.50	5 000	--	BBB/A3/BBB
ЕБРР 10	101.48	0.00	4.30	-2.42	-14	-52	--	0.71	20.12.10	6.50	2 000	--	AAA/Aaa/AAA
ЕБРР 12	103.03	0.00	4.26	-0.23	-140	-124	--	1.80	14.02.12	6.00	2 000	--	AAA/Aaa/AAA
ЕБРР-01	100.35	0.08	2.42	-95.69	-78	-104	--	0.10	12.05.10	5.88	5 000	3.65	AAA/Aaa/AAA
ЕБРР-02	100.25	0.02	0.03	-7.11	-494	-506	--	1.03	21.04.11	6.04	5 000	3.31	AAA/Aaa/AAA
ЕБРР-03	100.38	0.08	0.35	-7.96	-498	-496	--	1.41	07.09.11	4.91	7 500	--	AAA/Aaa/AAA
ЕБРР-05	100.50	0.30	--	--	--	--	--	3.95	09.04.14	6.14	5 000	--	AAA/Aaa/AAA
Залсибкомбанк-1	100.00	0.00	11.29	-0.12	599	599	--	1.37	15.09.11	11.00	1 500	--	B/--/--
Зенит-3	101.00	-0.10	5.86	17.33	266	240	14.05.10	0.10	09.11.11	16.00	3 000	6.11	--/Ba3/B+
Зенит-5	102.43	0.03	7.19	-9.19	287	241	09.12.10	0.65	04.06.13	10.85	5 000	12.10	--/Ba3/B+
Зенит-6	102.10	-0.02	6.45	-19.23	294	235	08.07.10	0.25	01.07.14	15.00	3 000	--	--/Ba3/B+
ИнвестторгБ-4	102.77	0.00	8.98	-8.50	502	440	14.10.10	0.47	08.10.12	14.50	1 500	--	--/B2/--
КБРенКал-2	105.06	-0.23	11.87	31.72	792	728	15.10.10	0.47	04.04.12	22.00	3 000	0.46	B-/B3/B-
КБРенКал-3	102.68	-0.15	10.21	16.76	682	630	18.06.10	0.19	06.06.12	25.00	4 000	0.21	B-/B3/B-
Кедр-3	104.08	0.00	9.76	-2.02	457	454	--	1.19	22.07.11	12.80	1 500	--	--/B2/--
КМБ-Банк-2	101.50	0.00	10.22	-0.41	484	484	--	1.51	30.11.11	11.00	3 400	--	--/Baa3/--
КрайинвестБ-1	100.00	0.00	14.06	-0.82	1 037	975	17.08.10	0.34	05.08.11	13.75	600	--	B/--/--
Кредит Европа-2	103.79	0.00	8.34	-2.07	319	316	--	1.15	28.06.11	11.50	4 000	--	--/Ba3/--
МастерБ-3	101.46	0.10	7.55	-102.87	422	377	11.06.10	0.16	30.11.11	17.00	1 080	--	--/--/Withdrawn
МБРР-2	100.00	-0.21	8.77	23.55	392	373	05.04.11	0.96	28.03.13	8.50	3 000	974.72	--/B1/B+
МБРР-3	100.01	-3.69	15.82	731.67</									

Долговой инструмент	Цена % от номинала	Изм. за день п.п.	Доходность %	Изм. за день б.п.	Номинальный спред б.п.	Z спред б.п.	Дата oferty	Дюрация лет	Дата погашения	Ставка купона %	Объем выпуска млн.руб.	Объем торгов млн.руб.	Кредитный рейтинг (S&P/Moody's/ Fitch)
Мой Банк-3	100.35	0.27	14.25	-87.99	1 054	993	12.08.10	0.35	07.08.12	15.00	1 500	--	-- /B3/ --
МоскомцБ-2	99.98	0.00	12.34	-0.25	767	740		0.84	15.02.11	12.00	3 000	--	-- / -- /CCC
МоскомцБ-3	99.60	0.00	18.50	7.52	1 510	1 457	17.06.10	0.20	12.06.13	16.00	5 000	--	-- / -- /CCC
Номос-11	102.34	0.05	5.60	-48.10	208	149	12.07.10	0.26	02.07.14	15.00	5 000	0.05	-- /Ba3/B+
Номос-8	102.10	0.00	7.08	-1.82	239	212		0.85	16.02.11	9.50	3 000	--	-- /Ba3/B+
Номос-9	101.85	0.05	5.65	-59.12	224	170	23.06.10	0.20	14.06.13	15.00	5 000	0.02	-- /Ba3/B+
НС-Финанс-1	100.65	-0.05	11.95	6.70	868	829	27.05.10	0.13	25.05.11	17.00	2 000	--	-- /B3/ --
НФК-3	100.62	-0.12	7.27	56.99	415	417	05.05.10	0.06	03.05.11	18.00	2 000	--	B-/B3/ --
Первобанк-1	101.90	0.10	7.99	-71.82	452	395	05.07.10	0.23	29.06.11	16.50	1 500	10.19	-- /B3/ --
Петрокоммерц-05	109.88	0.21	8.75	-9.76	268	292	24.12.12	2.32	21.12.14	12.75	5 000	--	B+/Ba3/ --
Петрокоммерц-4	102.10	-0.42	6.84	137.75	334	275	08.07.10	0.25	06.07.11	15.50	3 000	31.40	B+/Ba3/ --
Петрокоммерц-6	102.98	-0.07	6.31	1.22	254	192	25.08.10	0.38	22.08.12	14.36	3 000	--	B+/Ba3/ --
Петрокоммерц-7	106.13	-0.37	7.68	36.53	299	272	24.02.11	0.85	22.08.12	14.90	3 000	63.68	B+/Ba3/ --
Промсвб-5	101.18	-0.08	6.16	1.25	291	256	25.05.10	0.12	17.05.12	16.00	4 500	6.46	B/Ba2/B+
Промсвб-6	102.30	-0.05	6.96	3.40	256	215	22.12.10	0.69	17.06.13	10.25	5 000	3.28	B/Ba2/B+
ПЧРБ-1	99.60	0.00	13.60	0.42	886	861		0.88	09.03.11	12.50	1 250	--	-- /B3/ --
РАБОБанк 17	73.00	0.00	12.88	0.19	608	604		5.24	06.06.17	6.90	2 000	--	AAA/Aaa/AA+
Райффайзенбанк-4	108.91	0.24	7.85	-17.90	246	246	08.12.11	1.50	03.12.13	13.50	10 000	827.75	BBB-/Baa3/BBB+
Росбанк-08	105.01	-0.19	7.23	14.53	230	213	13.05.11	1.00	06.11.13	12.00	5 000	40.06	BB+/Baa3/BB+
Росбанк-10	105.23	0.26	7.02	-28.23	209	192	13.05.11	1.00	07.11.14	12.00	5 000	2.85	BB+/Baa3/BB+
Россия банк-1	101.00	0.00	11.07	-10.39	747	686		0.29	21.07.10	14.50	1 500	--	-- / -- /B-
РСХБ-10	103.68	-0.07	7.67	2.40	170	177	08.02.13	2.55	29.01.20	9.00	5 000	--	-- /Baa1/BBB
РСХБ-11	103.68	-0.02	7.68	0.36	170	177	11.02.13	2.55	30.01.20	9.00	5 000	--	-- /Baa1/BBB
РСХБ-2	101.56	0.14	6.12	-18.92	145	117		0.84	16.02.11	7.85	7 000	131.33	-- /Baa1/BBB
РСХБ-3	104.98	1.93	7.88	-60.13	160	156	17.02.14	3.32	09.02.17	9.25	10 000	282.99	-- /Baa1/BBB
РСХБ-4	107.12	0.00	6.55	-2.44	126	123	07.10.11	1.35	27.09.17	11.50	10 000	--	-- /Baa1/BBB
РСХБ-5	100.00	0.00	13.92	0.06	854	854	08.12.11	1.49	27.11.18	13.50	10 000	--	-- /Baa1/BBB
РСХБ-6	103.07	0.00	5.01	-17.78	125	64	24.08.10	0.38	09.02.18	13.35	5 000	--	-- /Baa1/BBB
РСХБ-7	101.96	0.04	3.70	-56.68	31	-22	17.06.10	0.20	05.06.18	13.95	5 000	9.50	-- /Baa1/BBB
РСХБ-8	106.14	0.10	7.62	-4.73	155	181	26.11.12	2.31	14.11.19	10.10	5 000	--	-- /Baa1/BBB
РСХБ-9	106.23	0.11	7.58	-5.37	151	177	26.11.12	2.31	14.11.19	10.10	5 000	0.90	-- /Baa1/BBB
РусСтанд-5	102.55	-0.08	8.73	6.04	485	425		0.43	09.09.10	14.75	5 000	0.21	B+/Ba3/B+
РусСтанд-6	101.48	-0.17	9.07	19.75	442	413		0.82	09.02.11	10.75	6 000	--	B+/Ba3/B+
РусСтанд-7	98.11	-1.64	--	--	--	--		--	20.09.11	7.80	5 000	0.20	B+/Ba3/B+
РусСтанд-8	102.80	-0.10	8.64	11.69	463	403	22.10.10	0.50	13.04.12	14.00	5 000	--	B+/Ba3/B+
Русь-Банк-3	103.00	0.24	7.28	-77.27	347	286	31.08.10	0.40	31.08.14	15.00	2 000	4.52	-- /B2/ --
СБ банк-2	102.39	0.47	4.22	-295.76	85	34		0.18	11.06.10	17.50	1 000	--	-- /B3/ --
СБ Банк-3	103.45	0.00	8.63	-16.61	477	417	09.09.10	0.42	03.09.12	17.00	1 500	--	-- /B3/ --
Связь-Банк-1	105.00	0.00	11.31	-3.93	646	625		0.96	21.04.11	16.00	2 000	--	-- /B2/ --
СКБ-Банк-1	101.25	0.05	10.50	-46.50	705	649		0.22	24.06.10	16.00	1 000	--	-- /B2/B-
Солидарность-2	100.45	0.00	4.00	-184.25	91	100		0.04	20.04.10	15.00	900	--	-- /B3/ --
СпуртБ-2	101.25	-0.10	7.30	22.39	397	351	03.06.10	0.16	31.05.12	15.00	1 000	--	-- / -- /B-
Стройкредит-1	100.00	0.00	14.30	-1.17	1 064	1 003	06.08.10	0.32	01.08.11	14.00	1 000	--	-- /B3/ --
ТатфондБ-4	103.50	1.78	9.93	-173.01	490	479		1.07	01.06.11	13.00	1 500	65.21	-- /B2/ --
ТатфондБ-6	101.15	-0.05	10.06	4.67	533	508	04.03.11	0.88	26.02.13	11.20	2 000	0.00	-- /B2/ --
ТатФондБанк-07	103.50	0.00	8.63	-5.94	427	384	23.12.10	0.67	14.12.12	13.75	1 000	4.14	-- /B2/ --
ТКС Банк-1	100.00	0.00	16.58	0.68	1 254	1 195		0.51	22.10.10	16.00	1 500	--	-- / -- / --
ТрансКредитБ-1	100.36	0.10	5.39	-56.33	199	147		0.20	15.06.10	7.29	3 000	--	BB/Baa1/ --
ТрансКредитБ-2	105.44	-0.08	6.90	1.64	255	211	23.12.10	0.66	12.06.12	15.00	3 000	--	BB/Baa1/ --
ТрансКредитБ-3	102.53	-0.50	8.28	41.76	310	308		1.18	07.07.11	10.30	5 000	0.15	BB/Baa1/ --
УРСА Банк-5	102.94	-0.04	8.13	1.93	281	280		1.40	18.10.11	10.05	3 000	2.34	-- /Ba2/B+
УРСА Банк-7	107.00	-0.55	8.49	25.36	257	283		2.04	19.07.12	11.75	5 000	5.26	-- /Ba2/B+
УРСА Банк-8	100.13	0.13	9.21	-4.62	270	264		3.86	09.04.15	15.00	10 000	595.78	-- /Ba2/B+
ХКФБ-2	100.96	-0.14	7.43	55.37	423	398		0.10	11.05.10	17.50	3 000	0.01	B+/Ba3/ --
ХКФБ-3	100.25	-0.25	--	--	--	--		--	16.09.10	0.00	3 000	--	B+/Ba3/ --
ХКФБ-5	100.40	-0.03	5.84	-94.21	276	284	26.04.10	0.04	17.04.13	15.00	4 000	14.96	B+/Ba3/ --
ХКФБ-6	103.30	0.00	7.47	-5.85	310	268	17.12.10	0.67	10.06.14	12.20	5 000	--	B+/Ba3/ --
ХМБ-1	103.30	0.06	7.14	-17.88	302	247	02.11.10	0.55	31.10.11	13.00	3 000	--	B+/Ba3/ --
ЦентриИнв-2	101.92	0.12	7.49	-81.47	402	344	02.07.10	0.23	24.06.14	16.00	3 000	--	-- / -- / --
Юниаструм-2	101.25	0.00	--	--	--	--		0.04	19.04.10	16.00	1 500	--	-- /Ba2/ --
Прочие финансовые													
АИЖК (КО)-2	95.50	0.00	13.88	3.19	884	869		1.08	23.08.11	9.00	800	--	-- / -- / --
АИЖК Алтай	99.00	0.00	74.51	2 000.91	7 146	7 151		0.02	13.04.10	11.25	300	--	-- / -- /BB
АИЖК-03	101.00	0.00	7.66	-3.02	362	305		0.51	15.10.10	9.40	900	--	BBB/Baa1/ --
АИЖК-04	107.00	0.00	4.76	-1.74	-78	-71		1.69	01.02.12	8.70	900	--	BBB/Baa1/ --
АИЖК-05	99.50	0.00	7.84	0.15	212	221		1.86	15.10.12	7.35	2 200	--	BBB/Baa1/ --
АИЖК-06	99.24	0.00	7.89	0.07	181	169		2.86	15.07.14	7.40	2 500	--	BBB/Baa1/ --
АИЖК-07	99.50	0.00	8.04	0.04	153	154		3.85	15.07.16	7.68	4 000	1.00	BBB/Baa1/ --
АИЖК-08	99.33	-0.47	8.05	14.13	165	161		3.59	15.06.18	7.63	5 000	1 488.44	BBB/Baa1/ --
АИЖК-09	99.00	-0.50	7.98	13.91	146	148		3.87	15.02.17	7.49	5 000	0.20	BBB/Baa1/ --
АИЖК-10	100.75	0.07	8.13	-1.56	138	140		4.78	15.11.18	8.05	6 000	77.62	BBB/Baa1/ --
АИЖК-11	101.62	0.82	8.14	-16.10	132	129		5.47	15.09.20	8.20	10 000	--	BBB/Baa1/ --
АИЖК-12	105.32	0.00	8.87	-0.96	275	263		2.96	15.12.13	13.25	7 000	--	BBB/Baa1/ --
АИЖК-13	105.20	-0.30	9.55	5.00	274	267		5.32	15.04.18	13.25	7 000	0.03	BBB/Baa1/ --
АИЖК-14	105.50	0.00	9.79	-0.30	273	244		7.08	15.05.23	13.25	7 000	47.06	BBB/Baa1/ --
АИЖК-15	105.80	0.20	9.84	-2.51	259	106		8.80	15.09.28	11.00	7 000	--	BBB/Baa1/ --
А-Инжиниринг-01	100.07	0.00	15.35	0.33	1 123	1 068	05.11.10	0.55	30.10.14	15.00	1 750	--	-- / -- / --
ВИА АИЖК-А	100.03	0.00	8.80	-0.05	275	254		2.76	15.03.40	8.50	5 867	--	-- /Baa1/ --
ВТБ-Лизинг-1	101.60	0.05	6.99	-13.87	290	232	15.11.10	0.54	06.11.14	9.80	6 154	0.86	BBB/ -- /BBB
ВТБ-Лизинг-2	101.20	0.00	9.79	-13.41	626	564	15.07.10	0.26	07.07.15	14.00	8 462	--	BBB/ -- /BBB
ВТБ-Лизинг-3	101.65	0.03	5.50	-50.93	211	158	17.06.10	0.20	07.06.16	14.00	5 000	34.36	BBB/ -- /BBB
ВТБ-Лизинг-4	101.54	-0.46	6.09	199.68	269	217	17.06.10	0.20	07.06.16	14.00	5 000	--	BBB/ -- /BBB
ВТБ-Лизинг-7	102.40	0.00	6.19	-4.50	184	141	10.12.10	0.66	30.11.16	9.70	5 000	--	BBB/ -- /BBB
ГПБ-Ипотека-1	96.75	-1.55	10.22	96.61	456	444		1.80	29.12.36	8.00	1 323	--	-- /Baa2/ --
Европлан-1	98.16	0.00	20.91	12.47	1 719	1 657	16.08.10	0.35	11.08.11	14.50	2 000	--	-- / -- / --
ИА АИЖК 2008-А	100.00	0.00	10.92	-0.02	416	416	15.12.16	4.88	20.02.41	10.50	7 930	--	-- /Baa1/ --
Медведь-1	100.10	0.02	17.21	-6.68	1 339	1 278		0.40	01.09.10	16.50	750	27.48	-- / -- / --
Номос-Лизинг-1	100.00	0.00	12.32	0.02	714	713		1.18	08.07.11	12.00	3 000	0.60	-- /

Долговой инструмент	Цена % от номинала	Изм. за день п.п.	Доходность %	Изм. за день б.п.	Номинальный спрэд б.п.	Z спрэд б.п.	Дата oferty	Дюрация лет	Дата погашения	Ставка купона %	Объем выпуска млн.руб.	Объем торгов млн.руб.	Кредитный рейтинг (S&P/Moody's/ Fitch)	
РАФ-1	100.02	0.00	12.86	-0.14		729 738		1.71	21.02.12	12.50	305	--	--/--/--	
РИАТО-1	100.00	0.00	14.47	-0.04		843 857		2.38	03.06.13	13.75	508	--	--/--/--	
РизлЛизинг-1	100.00	0.00	15.45	-0.17		1 106 1,064	24.12.10	0.69	19.12.14	15.00	2 000	--	--/--/--	
РМК Парк Плаза -1	93.25	-0.46	16.69	50.48		1 150 1,149	21.07.11	1.20	08.01.13	10.00	500	--	--/--/--	
РТК-Лизинг-5	97.22	-0.50	17.36	182.73		1 364 1,302		0.35	12.08.10	8.35	675 0.40	--	--/--/--	
ТехЛизинг-1	100.03	0.00	15.44	0.51		1 135 1,078	01.11.10	0.53	24.10.14	15.00	1 750	--	--/--/--	
ТрансКредитФ-1	100.00	0.00	12.34	0.06		655 673		1.92	11.06.12	12.00	1 500	--	--/--/--	
ТрансКредитФ-2	100.00	0.00	12.35	0.12		627 657		2.19	01.11.12	12.00	1 500	--	--/--/--	
ТрансФин-М-10	100.24	0.00	11.08	-0.12		581 574	19.12.11	1.32	03.12.15	11.00	500	--	--/--/--	
ТрансФин-М-11	100.24	0.00	11.08	-0.12		581 574	19.12.11	1.32	03.12.15	11.00	500	--	--/--/--	
ТрансФин-М-2	100.70	0.00	10.66	-0.20		467 498		2.11	10.08.12	10.75	1 500	--	--/--/--	
ТрансФин-М-3	100.00	0.00	14.44	-0.07		926 924	25.07.11	1.18	10.07.14	14.00	1 500	--	--/--/--	
ТрансФин-М-4	100.24	0.00	11.07	-0.05		583 575	16.12.11	1.26	03.12.14	11.00	500	--	--/--/--	
ТрансФин-М-5	100.24	0.00	11.07	-0.05		583 575	16.12.11	1.26	03.12.14	11.00	500	--	--/--/--	
ТрансФин-М-6	100.24	0.00	11.07	-0.05		583 575	16.12.11	1.26	03.12.14	11.00	500	--	--/--/--	
ТрансФин-М-7	100.24	0.00	11.07	-0.05		583 575	16.12.11	1.26	03.12.14	11.00	500	--	--/--/--	
ТрансФин-М-8	100.24	0.00	11.08	-0.12		581 574	19.12.11	1.32	03.12.15	11.00	500	--	--/--/--	
ТрансФин-М-9	100.24	0.00	11.08	-0.12		581 574	19.12.11	1.32	03.12.15	11.00	500	--	--/--/--	
Уралсиб-Лизинг-1	102.28	0.08	7.15	-74.15		371 315	23.06.10	0.22	29.12.10	18.00	2 700 8.34	--	--/--/--	
Уралсиб-Лизинг-2	104.94	0.12	10.55	-12.79		536 534		1.20	21.07.11	14.50	5 000 21.06	--	--/--/--	
Уралсиб-Лизинг-3	104.00	0.00	7.04	-21.48		325 263	02.09.10	0.39	23.02.12	17.50	1 500	--	--/--/--	
Уралсиб-Лизинг-4	107.00	-0.50	12.37	30.34		693 694		1.58	19.01.12	16.50	2 000	--	--/--/--	
Уралсиб-Лизинг-5	102.80	-0.20	10.70	23.27		615 582	26.01.11	0.76	19.01.12	14.25	3 000	--	--/--/--	
ФинБизГр-1	100.00	-0.45	10.12	185.55		661 603		0.25	05.07.10	10.00	3 000 0.50	--	--/--/--	
ЭГИДА-1	98.60	0.00	--	--		-- --		--	17.09.13	0.00	62	--	--/--/--	
ЭлемЛиз-2	100.00	0.00	22.69	-0.19		1 767 1,755	14.06.11	1.06	04.09.14	21.00	700 1.51	B/-	--/--/--	
ЮгФинСервис-1	100.00	0.00	15.73	0.30		1 151 1,100	01.12.10	0.60	20.05.14	15.25	900 0.14	--	--/--/--	
ЮЛК-1	99.87	0.00	12.51	28.99		938 938		0.06	28.04.10	10.00	300	--	--/--/--	
ЮФК-1	100.00	0.00	16.29	0.62		1 219 1,162	12.11.10	0.54	29.04.14	15.75	900 3.58	--	--/--/--	
Информационные технологии														
Ситроникс-1	103.48	0.00	10.05	-14.17		611 553		0.46	21.09.10	17.70	3 000	--	--/B3/B-	
Тензор-Финанс, БО-1	100.50	0.00	16.05	-0.61		1 203 1,143	25.10.10	0.50	16.10.12	16.50	300	--	--/--/--	
Машиностроение														
АвтоВАЗ-3	99.61	0.00	11.67	4.32		823 768		0.21	22.06.10	9.60	5 000	--	--/--/--	
АвтоВАЗ-4	99.40	2.50	23.69	-2 179.66		2 041 2,001	27.05.10	0.14	20.05.14	18.50	5 000 8.95	--	--/--/--	
ГАЗФин-1	99.75	0.01	20.31	-1.40		1 691 1,639	15.06.10	0.20	08.02.11	18.00	5 000 1.62	--	--/--/--	
ГС Сухого-1	102.06	0.13	12.68	-40.09		873 815	28.09.10	0.47	26.03.17	17.00	5 000 261.70	--	--/BB	
Иркут-3	100.52	0.52	7.66	-123.65		374 315		0.45	16.09.10	8.74	3 250	--	--/Ba2/--	
Камаз-2	100.72	1.15	9.78	-279.60		586 527		0.45	17.09.10	11.25	1 500	--	--/--/--	
ОМЗ-5	100.00	0.00	13.40	-0.21		813 813		1.31	30.08.11	13.00	1 500 2.37	B/-	--/--/--	
ОМЗ-6	100.00	0.00	13.38	0.06		835 824	09.06.11	1.07	31.05.13	13.00	1 600	--	B/-	--/--/--
Протон-1	65.00	0.00	837.51	7 329.38		83 412 83,359	22.06.10	0.20	12.06.12	16.00	1 000	--	--/--/--	
Сатурн-3	95.25	0.75	18.52	-129.09		1 421 1,375	08.12.10	0.65	06.06.14	10.00	3 500 0.02	--	--/--/--	
СевСтАвто-2	99.50	0.36	9.61	-127.27		602 541	26.07.10	0.29	17.07.13	7.70	3 000 0.00	--	--/--/--	
ТВЗ-3	100.00	5.00	10.09	-2 933.23		668 614		0.20	18.06.10	10.00	1 000	--	--/--/--	
Трансмаш-2	100.42	-0.08	7.35	18.73		363 301	18.08.10	0.35	10.02.11	8.50	4 000 40.17	--	--/--/--	
УМПО-3	101.75	0.35	8.94	-208.95		553 500	24.06.10	0.20	14.06.12	18.00	3 000	--	--/--/--	
УОМЗ-1	101.00	1.14	9.78	-671.21		642 591		0.18	10.06.10	15.50	1 000 30.30	--	--/--/--	
УралВаг3-2	96.50	0.00	27.48	11.62		2 346 2,290		0.50	05.10.10	18.00	3 000	--	--/--/--	
Энергомаш-1	94.75	-0.25	17.47	22.27		1 212 1,211		1.45	22.11.11	13.00	700	--	--/--/--	
Медиа														
АиФМП-2	100.89	0.10	15.08	-17.00		1 069 1,027	31.12.10	0.68	21.12.12	16.00	1 000 0.43	--	--/--/--	
Металлургические и добывающие														
АМЕТ-1	101.32	0.26	9.12	-78.67		532 471	02.09.10	0.39	22.08.13	12.50	2 000	--	--/--/--	
Евраз-1	100.14	-0.05	9.38	2.77		368 385	26.03.12	1.84	13.03.20	9.25	10 000 228.43	B/B2/B+	--/--/--	
Евраз-3	100.10	-0.04	9.42	1.57		343 346	26.03.13	2.65	13.03.20	9.25	5 000 133.63	B/B2/B+	--/--/--	
ЗолСелигд-1	100.00	0.00	17.55	-0.19		1 242 1,237		1.14	28.06.11	16.50	300 1.00	--	--/--/--	
ЗолСелигд-2	80.00	0.00	33.15	7.96		2 778 2,776		1.48	21.12.11	15.00	500	--	--/--/--	
ЗолСелигд-3	109.98	0.00	11.45	-1.69		577 587	06.06.12	1.82	29.05.14	16.50	1 500	--	--/--/--	
ЗолСелигд-4	101.00	0.50	16.54	-29.64		1 079 1,093	03.07.12	1.88	25.06.14	16.50	1 500 1.01	--	--/--/--	
Кокс-2	99.50	0.00	12.67	-0.05		703 716		1.78	15.03.12	12.00	5 000	--	--/--/--	
Метсервис-1	100.27	0.23	10.04	-177.30		675 635	04.06.10	0.14	23.05.12	12.00	1 500 0.68	--	--/--/--	
Мечел, БО-01	104.20	1.12	9.83	-79.98		448 447	11.11.11	1.44	09.11.12	12.50	5 000 125.05	--	--/--/--	
Мечел, БО-02	100.30	0.17	9.86	-7.09		388 392		2.61	12.03.13	9.75	5 000 1.91	--	--/--/--	
Мечел-2	100.16	0.03	7.61	-19.48		421 368	21.06.10	0.20	12.06.13	8.40	5 000 24.53	--	--/--/--	
Мечел-4	119.47	0.08	9.85	-6.74		408 421	30.07.12	1.91	21.07.16	19.00	5 000 104.50	--	--/--/--	
Мечел-5	106.79	-0.03	9.79	0.51		373 404	18.10.12	2.17	20.10.18	12.50	5 000 35.85	--	--/--/--	
ММК, БО-02	103.73	-0.17	7.44	10.00		202 204	16.12.11	1.56	12.12.12	9.70	10 000 236.19	Withdrawn/Ba3/BB	--/--/--	
ММК, БО-1	101.75	-0.17	6.62	24.52		240 190	22.11.10	0.60	15.11.12	9.45	5 000 50.91	Withdrawn/Ba3/BB	--/--/--	
НижЛенское-3	85.12	0.12	30.52	-5.30		2 534 2,532	25.07.11	1.18	16.07.13	14.00	1 000 0.36	--	--/--/--	
НЛМК, БО-1	105.05	-0.02	7.76	0.27		171 193		2.35	04.12.12	9.75	5 000 0.01	BBB-/Ba1/BB+	--/--/--	
НЛМК, БО-5	107.40	0.10	7.67	-5.21		157 189		2.23	30.10.12	10.75	10 000 181.14	BBB-/Ba1/BB+	--/--/--	
НЛМК, БО-6	100.35	0.16	7.75	-6.39		176 181		2.65	05.03.13	7.75	10 000 128.79	BBB-/Ba1/BB+	--/--/--	
НОК-3	100.00	0.00	17.58	-1.38		1 375 1,314	06.09.10	0.40	26.08.14	17.00	1 000	--	--/--/--	
Роскат-1	100.45	0.00	16.71	-5.89		1 311 1,250		0.29	21.07.10	18.00	1 200	--	--/--/--	
Северсталь, БО-1	108.87	0.02	7.61	-5.09		231 231	22.09.11	1.37	18.09.12	14.00	15 000 145.06	BB-/Ba3/B+	--/--/--	
Северсталь, БО-2	104.20	0.10	8.24	-4.48		226 233		2.55	15.02.13	9.75	10 000 25.01	BB-/Ba3/B+	--/--/--	
Северсталь, БО-4	104.18	0.12	8.25	-5.08		227 234		2.55	15.02.13	9.75	5 000	--	BB-/Ba3/B+	
Сибметинвест-1	113.26	0.16	10.05	-4.88		372 362	20.10.14	3.42	10.10.19	13.50	10 000 223.18	B+/-	--/--/--	
Сибметинвест-2	113.23	0.24	10.06	-6.99		373 362	20.10.14	3.42	10.10.19	13.50	10 000 215.13	B+/-	--/--/--	
ТМК-3	102.43	0.89	6.96	-111.85		228 201		0.84	15.02.11	9.80	5 000 0.00	B/B1/--	--/--/--	
УЗПС-1	99.50	-0.10	13.08	70.71		971 921		0.18	10.06.10	10.00	1 500 0.37	--	--/--/--	
Уралэлектродезь-1	100.25	0.00	8.26	-0.06		262 276		1.79	28.02.12	8.25	3 000	--	--/--/--	
ЧТПЗ, БО-1	104.78	0.48	13.61	-35.39		825 824	08.12.11	1.46	04.12.12	16.50	5 000	--	--/Withdrawn/--	
ЧТПЗ-1	100.28	-0.01	8.08	-0.57		468 415		0.20	16.06.10	9.50	3 000 3.66	--	--/Withdrawn/--	
ЧТПЗ-3	99.99	0.00	10.24	0.12		615 559	28.10.10	0.54	21.04.15	10.00	8 000	--	--/Withdrawn/--	
Недвижимость														
Адамант-2	98.50	0.00	31.72	95.85		2 847 2,812		0.12	20.05.10	16.00	2 000	--	--/--/--	
Аргун-2	100.00	0.00	16.98	-0.21		1 219 1,196	28.03.11	0.91	22.03.12	16.00	500	--	--/--/--	
Галс-1	60.00	0.00	--	--		-- --		--	08.04.14	15.00	3 000	--	--	
Галс-2	60.00	0.00	--	--		-- --		--	15.04.14	12.00	2 000	--	--	
ГлМосСтр-2	102.00	0.00	--	--		-- --								

Долговой инструмент	Цена % от номинала	Изм. за день п.п.	Доходность %	Изм. за день б.п.	Номинальный спрэд б.п.	Z спрэд б.п.	Дата оферты	Дюрация лет	Дата погашения	Ставка купона %	Объем выпуска млн.руб.	Объем торгов млн.руб.	Кредитный рейтинг (S&P/Moody's/ Fitch)
Градострой-1	99.50	0.00	11.90	0.35	716	692		0.88	03.03.11	11.00	450	--	--/--/--
Дев-Юг-1	100.00	0.00	18.15	-1.44	1 491	1,458		0.12	18.05.10	18.00	1 000	--	--/--/--
Желдорил-1	103.50	0.00	12.56	-6.84	831	781		0.62	30.11.10	18.00	1 500	--	--/--/--
Желдорил-2	100.50	0.00	--	--	--	--		--	19.04.12	18.00	2 500	--	--/--/--
Желдорил-3	100.40	0.00	13.21	-0.16	715	749		2.17	19.09.12	13.00	2 000	--	--/--/--
ЖилСоц-2	99.56	0.24	34.49	-381.82	3 143	3,149		0.03	15.04.10	16.00	1 500	--	--/--/--
ЖилСоц-3	99.50	0.00	17.73	96.70	1 460	1,456	29.04.10	0.07	26.07.11	9.00	1 500	--	--/--/--
Ладья-1	100.00	0.00	13.64	0.00	766	793		2.10	13.09.12	13.75	500	--	--/--/--
ЛенСпецСМУ-1	103.94	0.44	13.99	-33.41	861	852		1.49	07.12.12	16.00	2 000	55.04	B/--/--
ЛСР-2	100.25	0.00	16.36	-4.14	1 280	1,219	15.07.10	0.28	14.07.11	17.00	3 000	--	--/--/--
ЛСР-Групп-2	101.05	-0.27	12.45	34.97	783	753	08.02.11	0.80	01.08.13	13.50	5 000	0.02	--/B3/B-
ЛЭКстрой-1	96.00	2.00	22.51	-367.68	1 817	1,772		0.66	14.12.10	15.00	1 500	--	--/--/--
Макромир-1	99.00	0.00	12.94	4.62	911	851	03.09.10	0.40	26.02.13	10.00	1 000	--	--/--/--
Метрострой	99.25	0.00	--	--	--	--		--	23.09.11	0.00	1 500	--	--/--/--
Мизель-1	100.00	0.00	11.67	-0.36	812	752		0.27	13.07.10	11.50	1 500	--	--/--/--
МОРЕ-П-1	100.00	0.00	15.88	-1.25	1 221	1,159		0.33	03.08.10	15.50	1 000	--	--/--/--
Мортон-1	100.00	0.00	12.33	-0.30	760	735		0.87	28.02.11	12.00	500	--	--/--/--
НовиИнвест-1	100.00	0.00	14.24	-0.81	1 072	1,012	15.07.10	0.26	07.07.11	14.00	380	--	--/--/--
Стальфонд-1	99.80	0.00	10.07	3.20	663	608	29.06.10	0.22	18.12.13	9.00	700	--	--/--/--
СтройАльянс-1	90.97	0.00	23.43	11.15	1 873	1,847		0.86	23.02.11	10.50	600	--	--/--/--
СтрТрГаз-2	93.77	-0.91	12.01	51.99	606	635		2.07	13.07.12	8.49	5 000	3.43	--/--/--
СтрТрГаз-3	100.00	0.00	15.99	-2.87	1 294	1,299	19.04.10	0.03	11.04.13	16.00	5 000	--	--/--/--
СУ-155-3	98.70	0.17	17.83	-22.81	1 316	1,288	23.02.11	0.83	15.02.12	15.50	3 000	45.57	--/--/--
Сэтл Групп-1	90.20	0.00	18.18	2.23	1 248	1,260		1.83	15.05.12	11.70	1 000	--	--/--/--
ТехНиколь-2	101.26	0.22	14.13	-65.73	1 031	970	31.08.10	0.40	07.03.12	17.00	3 000	--	--/--/--
Финансы- А.П.И-1	94.00	0.00	19.27	6.69	1 453	1,429		0.88	03.03.11	11.00	435	--	--/--/--
Х-МСтройР-1	99.96	0.00	19.74	42.03	1 669	1,674	28.04.10	0.02	13.10.10	18.00	3 000	--	--/--/--
Х-МСтройР-2	100.00	0.00	10.22	-0.02	503	502		1.20	12.07.11	10.00	2 000	--	--/--/--
Энергоинв-1	95.50	0.00	29.62	51.99	2 602	2,541		0.29	21.07.10	11.00	400	--	--/--/--
Нефтегазовые													
Альянс-1	99.50	0.00	14.90	-0.06	961	961		1.35	14.09.11	14.00	3 000	--	--/--/--
Башнефть-1	107.01	0.06	9.71	-3.28	365	389	21.12.12	2.32	13.12.16	12.50	15 000	0.00	--/--/--
Башнефть-2	107.10	0.12	9.68	-5.94	361	385	21.12.12	2.32	13.12.16	12.50	15 000	55.69	--/--/--
Башнефть-3	106.94	0.02	9.74	-1.82	368	392	21.12.12	2.32	13.12.16	12.50	20 000	117.91	--/--/--
Газпром-08	101.00	-0.65	6.41	44.68	105	106		1.46	27.10.11	7.00	5 000	5.05	BBB-/Baa1/BBB
Газпром-09	100.44	0.30	7.22	-9.34	90	89		3.41	12.02.14	7.23	5 000	30.13	BBB-/Baa1/BBB
Газпром-11	123.73	0.03	7.26	-1.80	96	89		3.34	24.06.14	13.75	5 000	315.65	BBB-/Baa1/BBB
Газпром-13	112.86	-0.14	6.90	4.48	107	128		1.96	26.06.12	13.12	10 000	1.58	BBB-/Baa1/BBB
Газпромнефть-3	116.60	0.50	6.89	-24.89	102	124	23.07.12	1.99	12.07.16	14.75	8 000	0.00	BBB-/Baa3/--
Газпромнефть-4	110.62	-0.04	6.08	-3.78	126	101	25.04.11	0.93	09.04.19	16.70	10 000	342.92	BBB-/Baa3/--
Газэкс-1	95.00	0.00	23.28	10.37	1 895	1,850		0.66	13.12.10	14.00	1 000	--	--/--/--
Газэнергосеть-1	93.50	0.50	11.72	-27.70	583	609		2.02	20.06.12	8.00	1 500	--	--/--/--
Газэнергосеть-2	99.25	0.46	12.67	-19.58	668	670		2.51	23.04.13	12.00	1 500	--	--/--/--
Интегра-2	104.84	0.18	13.80	-14.23	845	843		1.44	29.11.11	16.75	3 000	116.23	--/--/--
Итера-Фин-1	101.15	0.19	10.15	-185.44	687	647	31.05.10	0.14	20.11.12	18.90	5 000	202.79	--/--/--
ЛУКОЙЛ, БО-01	113.50	2.12	7.11	-98.07	116	143		2.07	06.08.12	13.35	5 000	15.78	BBB-/Baa2/BBB
ЛУКОЙЛ, БО-02	113.62	1.36	7.05	-63.48	110	138		2.07	06.08.12	13.35	5 000	--	BBB-/Baa2/BBB
ЛУКОЙЛ, БО-03	113.58	0.99	7.07	-46.68	112	140		2.07	06.08.12	13.35	5 000	45.43	BBB-/Baa2/BBB
ЛУКОЙЛ, БО-04	113.56	0.71	7.08	-33.73	113	141		2.07	06.08.12	13.35	5 000	79.49	BBB-/Baa2/BBB
ЛУКОЙЛ, БО-05	113.59	0.32	7.07	-16.37	112	139		2.07	06.08.12	13.35	5 000	--	BBB-/Baa2/BBB
ЛУКОЙЛ, БО-06	104.90	0.14	7.29	-6.56	125	145		2.39	13.12.12	9.20	5 000	0.00	BBB-/Baa2/BBB
ЛУКОЙЛ, БО-07	104.90	0.14	7.29	-6.56	125	145		2.39	13.12.12	9.20	5 000	0.00	BBB-/Baa2/BBB
ЛУКОЙЛ, БО-18	101.56	-0.06	5.65	-0.14	222	166		0.21	22.06.10	13.50	5 000	33.07	BBB-/Baa2/BBB
ЛУКОЙЛ, БО-19	101.55	-0.07	5.69	4.27	226	171		0.21	22.06.10	13.50	5 000	0.05	BBB-/Baa2/BBB
ЛУКОЙЛ, БО-20	101.65	0.03	5.25	-39.73	182	127		0.21	22.06.10	13.50	5 000	15.71	BBB-/Baa2/BBB
ЛУКОЙЛ-3	100.25	-0.15	7.05	9.84	162	165		1.58	08.12.11	7.10	8 000	--	BBB-/Baa2/BBB
ЛУКОЙЛ-4	101.00	0.40	7.21	-12.99	97	94		3.21	05.12.13	7.40	6 000	0.00	BBB-/Baa2/BBB
Марийский НПЗ-2	100.00	0.00	0.01	0.01	-441	-480		0.70	16.12.10	0.01	1 500	--	--/--/--
МособлгазФ-2	94.00	-0.06	15.07	9.53	989	967		1.18	24.06.12	9.25	3 000	4.32	--/--/--
НСХ-1	100.00	0.00	13.39	0.02	799	799		1.52	15.12.11	13.00	1 000	--	--/--/--
РуссНефть-1	99.10	0.00	14.86	1.77	1 054	1,008		0.65	10.12.10	13.00	7 000	--	--/--/--
Транснефть-1	104.75	0.70	8.44	-17.79	193	186	20.05.15	3.86	13.05.19	13.75	35 000	0.00	BBB-/Baa1/--
Транснефть-2	100.00	0.00	9.73	-0.37	312	310	08.10.15	4.27	01.10.19	11.75	35 000	--	BBB-/Baa1/--
Транснефть-3	105.10	-0.06	8.55	0.78	194	192	25.09.15	4.26	18.09.19	12.15	65 000	291.13	BBB-/Baa1/--
Потребительские товары и Розничная торговля													
Аптека 36.6-2	94.45	-0.05	24.04	6.48	1 870	1,866		1.42	05.06.12	18.00	2 000	5.44	--/--/--
Бахетле-1	100.88	0.00	7.50	-46.91	426	391		0.12	19.05.10	15.00	1 000	--	--/--/--
Виват-1	91.95	0.00	672.93	21 179.66	66 984	66,993		0.04	20.04.10	12.10	1 000	--	--/--/--
Виктория-Финанс-БО-1	101.05	0.15	9.67	-50.02	592	530	19.08.10	0.37	12.02.13	12.50	2 000	3.84	--/--/--
Восток-Сервис, БО-1	100.09	0.00	20.15	-0.45	1 603	1,540		0.55	01.03.11	19.00	700	--	--/--/--
Дет.мир-Ц-1	89.09	0.59	11.67	-17.30	510	508		4.09	26.05.15	8.50	1 150	40.51	--/--/--
ДжЭфСиг-1	100.00	-0.48	17.79	236.49	1 439	1,382	22.06.10	0.20	20.10.11	20.00	2 000	0.92	Withdrawn/--/--
Дикси-1	98.31	-0.48	11.48	59.22	667	646		0.93	17.03.11	9.25	3 000	1.63	--/--/--
ИКС 5	100.22	0.11	6.75	-47.23	324	265	08.07.10	0.25	01.07.14	7.60	9 000	4.59	BB-/--/--
ИКС 5-4	112.60	-0.10	7.22	0.92	220	208	13.06.11	1.06	02.06.16	18.46	8 000	10.13	BB-/--/--
Интерград-1	100.00	0.00	15.46	-0.14	1 096	1,060	21.01.11	0.74	09.07.14	15.00	900	0.27	--/--/--
Карусель-1	100.00	0.00	12.36	-0.10	625	623		2.90	12.09.13	12.00	3 000	--	--/--/--
КОНТИ-РУС-1	97.17	0.00	40.93	117.62	3 761	3,715		0.16	02.06.10	17.00	750	--	--/--/--
Копейка-2	104.61	0.00	14.37	-1.21	891	891		1.62	15.02.12	16.50	4 000	--	CCC+/--/--
Копейка-3	99.50	0.00	10.48	0.10	492	500		1.71	15.02.12	9.80	4 000	--	CCC+/--/--
КубНива-1	98.55	0.00	16.64	-0.01	1 049	1,039		3.00	20.02.14	15.50	600	--	--/--/--
Лаверна-1	100.10	0.00	--	--	--	--		0.01	08.04.10	4.00	1 000	--	--/--/--
Магнит-2	99.63	0.17	8.58	-9.68	287	305		1.85	23.03.12	8.20	5 000	151.32	--/--/--
Магнолия-1	102.05	0.00	12.35	-19.85	877	814		0.28	22.07.10	19.00	1 000	--	--/--/--
Махеев-1	100.50	0.00	12.83	-16.98	950	903		0.16	03.06.10	16.00	600	--	--/--/--
НТС-1	58.64	0.00	95.52	77.11	9 074	9,046		0.91	26.04.11	15.00	1 000	--	--/--/--
Протек-1	99.96	0.00	12.37	0.20	704	703		1.42	02.11.11	12.00	5 000	--	--/--/--
Рубеж-Плюс-1	95.00	0.00	63.46	239.63	6 015	5,970		0.16	01.06.10	20.00	1 000	--	--/--/--
СпортМ-1	99.90	0.00	18.03	4.69	1 478	1,441		0.13	21.05.10	17.00	3 000	--	--/--/--
Техносила-1	95.00	0.00	73.10	296.72	6 981	6,939	01.06.10	0.14	26.05.11	24.00	2 000	--	--/--/--
УфаойлОп-1	98.60	0.00	83.48	1 933.63	8 043	8,048	</						

Долговой инструмент	Цена % от номинала	Изм. за день п.п.	Доходность %	Изм. за день б.п.	Номинальный спред б.п.	Z спред б.п.	Дата oferty	Дюрация лет	Дата погашения	Ставка купона %	Объем выпуска млн.руб.	Объем торгов млн.руб.	Кредитный рейтинг (S&P/Moody's/ Fitch)
ВБД-3	103.65	0.15	5.87	-54.41	204	143	03.09.10	0.41	27.02.13	15.00	5 000	5.18	BB-/Ba3/ --
Домоцентр-1	95.00	0.00	45.65	79.07	4 213	4,154		0.26	08.07.10	20.00	1 000	--	-- / -- / --
Интурист-1	99.99	0.48	9.26	-1 011.49	617	626		0.04	21.04.10	9.00	1 000	0.00	-- / -- / --
Микоян-2	107.00	0.00	9.49	-1.79	397	403	24.02.12	1.68	07.02.13	13.50	2 000	--	-- / -- / --
НатурПродукт-3	94.99	4.76	28.26	-771.66	2 357	2,322		0.85	22.08.11	19.50	900	0.02	-- / -- / --
ОбКондитеры-1	99.80	0.00	9.48	11.15	624	590	21.05.10	0.12	16.05.12	7.70	3 000	--	-- / -- / B
ОбКондитеры-2	103.00	0.00	12.18	-2.07	735	712	22.04.11	0.94	17.04.13	15.00	3 000	--	-- / -- / B
Пивдом-1	99.98	0.00	1.44	7.04	-165	-156		0.05	22.04.10	1.00	1 000	--	-- / -- / --
Ресторантс-3	100.68	-0.33	13.15	198.44	986	944	03.06.10	0.14	26.11.10	18.00	1 000	--	-- / -- / --
РусМоре-1	102.40	0.00	5.95	-48.91	254	201	21.06.10	0.20	14.06.12	18.00	2 000	--	-- / -- / --
Синергия-2	98.50	0.00	16.55	14.71	1 294	1,233		0.30	22.07.10	10.70	2 000	--	-- / -- / --
Синергия-3	99.00	0.00	11.51	0.85	680	654	24.02.11	0.86	18.08.14	10.00	2 500	--	-- / -- / --
СпартакТД-2	100.00	0.00	17.70	-0.55	1 290	1,268		0.92	22.03.11	17.00	1 000	5.95	-- / -- / --
Хортекс-1	95.50	-0.50	16.48	36.30	1 094	1,101	28.02.12	1.69	14.08.13	13.00	1 000	--	-- / -- / --
Черкизово-1	103.02	0.18	10.13	-18.54	510	499		1.07	31.05.11	12.75	2 000	--	-- / -- / --
Юнимилк-1	100.50	0.50	14.04	-42.76	877	876		1.33	06.09.11	14.00	2 000	--	-- / -- / --
Региональные и муниципальные													
Башкортостан-6	100.35	0.00	7.58	-0.68	328	282		0.64	30.11.10	8.02	1 500	--	BB+/Ba1/ --
Белгор.обл.-2006	100.04	0.04	8.09	-2.93	274	275		1.44	19.10.11	7.88	1 020	6.16	-- /Ba1/B+
Белгор.обл.-3	100.40	0.36	7.91	-66.69	372	321		0.58	10.11.10	8.38	2 000	0.95	-- /Ba1/B+
Белгор.обл.-5	98.26	-1.00	8.82	38.94	280	280		2.72	14.05.13	8.23	1 500	--	-- /Ba1/B+
Волгогр.обл.-1	100.95	0.00	4.17	-21.86	76	23		0.20	17.06.10	9.00	70	--	BB-/ -- / --
Волгогр.обл.-3	98.64	0.00	20.69	83.73	1 744	1,710		0.12	19.05.10	8.10	550	--	BB-/ -- / --
Волгогр.обл.-34003	105.00	0.00	8.53	-5.57	378	344		0.89	06.09.11	14.70	1 000	--	BB-/ -- / --
Волгогр.обл.-4	100.00	0.00	7.86	-0.07	255	249		1.39	15.05.12	7.95	800	--	BB-/ -- / --
Волгогр.обл.-7	100.70	0.00	9.04	-0.55	385	363		1.19	12.06.12	9.63	1 000	--	BB-/ -- / --
Волгоград-3	102.25	0.00	9.18	-1.98	438	398		0.92	13.07.11	11.38	810	--	-- /Ba3/ --
Воронеж.обл.-3	102.50	0.00	8.21	-1.39	305	303		1.16	27.06.11	10.25	500	--	-- / -- / --
Воронеж.обл.-4	100.50	0.15	9.97	-8.06	409	433		2.00	25.06.12	10.00	1 000	0.10	-- / -- / --
Ивановская обл.-34-1	99.94	-0.46	8.89	103.33	495	434		0.46	09.11.10	8.50	500	--	-- / -- / --
Иркут.обл.31-3	99.86	-0.36	7.21	80.95	327	263		0.46	24.11.10	6.75	540	--	B/ -- / --
Иркут.обл.31-4	100.18	0.00	6.07	-7.63	278	238		0.14	26.05.10	7.25	300	--	B/ -- / --
Иркут.обл.31-5	99.00	0.00	9.16	1.26	446	406		0.85	26.10.11	7.70	1 100	--	B/ -- / --
Иркут.обл.31-6	100.45	0.00	9.05	-0.06	385	361		1.22	22.11.12	9.20	2 394	--	B/ -- / --
Иркут.обл.31-7	102.08	0.00	8.64	-2.66	394	350		0.86	25.12.11	11.50	1 567	--	-- / -- / --
Казань-6	105.15	0.08	8.01	-8.91	281	276		1.22	08.12.11	12.00	2 000	--	-- / -- / B+
Калмыкия-1	101.00	0.04	9.11	-17.01	534	472		0.38	24.08.10	11.50	300	0.25	-- / -- / --
Калуж.обл.-2	99.00	0.00	9.66	0.68	459	446		1.09	29.08.11	8.40	1 040	--	Withdrawn/ -- /BB-
Калуж.обл.-3	99.35	0.00	9.59	0.07	358	386		2.12	29.11.12	9.05	1 000	--	Withdrawn/ -- /BB-
Калуж.обл.-4	99.00	0.00	11.30	0.29	603	559		1.31	26.06.13	10.21	1 200	--	Withdrawn/ -- /BB-
Карелия-1	100.00	-0.12	7.70	79.17	437	392		0.16	02.06.10	7.65	250	5.00	-- / -- /BB-
Карелия-11	102.50	0.00	8.60	-0.53	286	302		1.88	10.05.12	9.90	800	--	-- / -- /BB-
Карелия-12	107.01	-0.76	8.98	99.41	461	411		0.67	02.06.11	19.05	1 000	0.02	-- / -- /BB-
Карелия-2	100.00	0.00	7.82	0.02	318	285		0.82	14.04.11	7.87	750	--	-- / -- /BB-
Коми-6	100.66	0.00	9.39	-1.85	537	478		0.50	14.10.10	10.50	700	--	-- /Ba2/BB
Коми-7	101.00	1.00	8.00	-38.43	198	194		2.73	22.11.13	9.00	1 000	7.75	-- /Ba2/BB
Коми-8	92.05	0.00	8.93	0.09	232	234		4.23	03.12.15	7.50	1 000	--	-- /Ba2/BB
Костром.обл.-5	99.30	0.05	9.77	-3.36	426	418		1.66	20.12.12	9.00	3 000	0.80	-- / -- / B+
Краснодар кр.-2	99.89	0.00	6.50	-0.25	84	84		1.80	14.12.12	7.00	1 500	--	BB/Ba1/BB
Красноярский край-4	106.35	0.10	7.20	-8.55	179	165		1.54	08.11.12	11.64	10 200	2.52	BB+/Ba2/BB+
Лен.обл.-2	107.00	0.00	3.47	-11.90	-85	-131		0.65	08.12.10	14.01	800	--	BB/ -- /BB
Лен.обл.-3	115.80	4.82	7.99	-122.80	155	151		3.66	05.12.14	12.25	1 300	37.34	BB/ -- /BB
Липецк.обл.-4	100.50	0.00	7.45	-0.68	279	238		0.83	19.07.11	7.95	1 050	--	-- / -- /BB
Липецк.обл.-5	99.28	-0.78	9.98	299.09	641	581		0.28	15.07.10	7.10	500	--	-- / -- /BB
Липецк.обл.-6	99.50	0.00	9.52	0.17	414	385		1.50	05.06.13	8.98	1 500	--	-- / -- /BB
Магадан-7	100.25	-0.18	8.56	109.80	525	481		0.15	31.05.10	10.00	360	--	-- / -- / --
МО-6	101.10	-0.14	8.03	13.74	314	295		0.98	19.04.11	9.00	12 000	0.51	Withdrawn/B3/ --
МО-7	97.32	0.22	9.00	-6.86	268	262		3.39	16.04.14	8.00	16 000	324.60	Withdrawn/B3/ --
МО-8	100.45	0.01	8.93	-0.61	321	320		1.86	11.06.13	9.00	17 100	--	Withdrawn/B3/ --
МО-9	107.68	-4.34	12.47	317.34	723	712		1.28	15.03.12	18.00	28 050	0.92	Withdrawn/B3/ --
Мос-38	103.42	0.32	5.18	-49.40	75	35		0.70	26.12.10	10.00	5 000	--	BBB/Baa1/BBB
Мос-39	101.25	0.75	7.35	-21.54	91	91		3.68	21.07.14	8.00	10 000	1.01	BBB/Baa1/BBB
Мос-41	101.12	-0.22	4.41	60.80	77	15		0.32	30.07.10	8.00	10 000	7.48	BBB/Baa1/BBB
Мос-44	100.64	0.68	7.45	-16.69	82	83		4.30	24.06.15	8.00	20 000	0.01	BBB/Baa1/BBB
Мос-45	103.00	0.12	6.63	-6.44	70	99		2.05	27.06.12	8.00	15 000	17.41	BBB/Baa1/BBB
Мос-48	95.92	0.26	7.60	-3.71	43	30		7.93	11.06.22	8.00	30 000	143.87	BBB/Baa1/BBB
Мос-49	99.98	0.21	7.50	-4.10	67	64		5.54	14.06.17	8.00	27 354	1 039.42	BBB/Baa1/BBB
Мос-50	102.81	0.15	6.32	-10.05	88	91		1.59	18.12.11	8.00	15 000	0.53	BBB/Baa1/BBB
Мос-54	102.65	-0.04	6.71	1.20	61	98		2.24	05.09.12	8.00	15 000	0.10	BBB/Baa1/BBB
Мос-56	99.95	0.10	7.50	-2.19	70	71		5.21	22.09.16	8.00	18 088	0.43	BBB/Baa1/BBB
Мос-58	104.79	-0.02	5.81	-1.27	74	67		1.10	01.06.11	10.00	15 000	185.15	BBB/Baa1/BBB
Мос-61	123.50	0.12	6.87	-5.88	89	86		2.62	03.06.13	15.00	11 930	--	BBB/Baa1/BBB
Мос-62	124.78	0.16	7.01	-5.77	73	65		3.29	08.06.14	16.00	31 991	639.07	BBB/Baa1/BBB
Нижегор.обл.-3	100.65	0.25	7.33	-25.02	234	214		1.04	20.10.11	7.95	1 400	--	-- /Ba2/B+
Нижегор.обл.-4	100.16	0.16	8.09	-10.58	268	254		1.55	17.11.12	8.25	2 025	--	-- /Ba2/B+
Нижегор.обл.-5	107.18	-0.10	8.65	4.12	323	309		1.55	02.12.12	13.25	3 000	123.25	-- /Ba2/B+
Новосиб.обл.-14	101.60	0.00	5.73	-2.57	129	90		0.71	24.12.10	7.89	1 400	--	-- / -- /BB
Новосибирск-4	100.99	0.98	3.89	-471.91	45	-11		0.22	24.06.10	8.40	1 500	2.67	BB-/ -- / --
Пенз.обл.-2	101.36	0.08	7.67	-14.79	340	292		0.62	26.11.10	9.75	500	--	-- / -- /BB
Самар.обл.-2	100.28	0.03	6.29	-8.63	242	182		0.43	09.09.10	6.82	2 000	--	BB+/Ba1/ --
Самар.обл.-3	100.00	-0.26	7.82	21.40	257	256		1.28	11.08.11	7.60	4 500	0.78	BB+/Ba1/ --
Самар.обл.-4	98.25	0.00	8.08	0.31	214	244		2.06	20.06.12	6.98	5 000	--	BB+/Ba1/ --
Самар.обл.-5	101.96	-0.71	8.19	49.70	283	267		1.47	19.12.13	9.30	8 300	3.98	BB+/Ba1/ --
Самар.обл.-6	114.00	-1.00	9.28	40.23	318	340		2.23	10.05.13	15.00	2 425	0.02	BB+/Ba1/ --
Саха (Якут)-8	101.07	-0.22	7.80	24.89	305	276		0.89	26.05.11	8.80	1 750	65.08	BB-/ -- /BB
Саха (Якут)	100.30	0.50	8.07	-19.87	207	208		2.67	11.04.13	7.95	2 500	1.99	BB-/ -- /BB
Твер.обл.-34005	106.82	-0.04	9.43	-0.39	426	415		1.16	26.12.13	15.00	4 000	--	B+/ -- / --
Твер.обл.-34006	107.84	-1.00	10.10	35.14	404	398		2.82	12.06.14	12.50	3 000	--	B+/ -- / --
Томск.обл.-4	98.69	0.26	8.30	-23.20	313	306		1.16	26.12.11	7.00	500	0.01	BB-/ -- / --
Томск.обл.-5	98.54	0.00	7.97	0.38	232	232		1.80	17.12.12	7.00	1 400	--	B-/ -- / --
ТомскАдм-1	100.24	-0.36	6.63	269.08	338	303		0.12	20.05.10	8.50	200	--	-- / -- / --

Долговой инструмент	Цена % от номинала	Изм. за день п.п.	Доходность %	Изм. за день б.п.	Номинальный спред б.п.	Z спред б.п.	Дата оферты	Дюрация лет	Дата погашения	Ставка купона %	Объем выпуска млн.руб.	Объем торгов млн.руб.	Кредитный рейтинг (S&P/Moody's/Fitch)
Чувашия-5	100.00	-0.02	7.99	2.33	290	283		1.11	05.06.11	7.85	1 000	0.20	--/Ba2/--
Чувашия-6	98.78	0.00	8.21	0.17	246	264		1.88	17.04.12	7.49	1 000	--	--/Ba2/--
Чувашия-7	101.25	0.00	8.90	-0.24	287	300		2.41	04.06.13	9.41	1 000	--	--/Ba2/--
Якутия-6	112.72	12.27	--	--	--	--		0.10	13.05.10	10.00	800	0.13	BB-/--/BB
Якутия-7	99.53	1.42	8.23	-61.15	224	207		2.51	17.04.14	7.80	2 500	17.92	BB-/--/BB
Яр.обл.-6	97.80	-1.23	9.56	166.56	496	461		0.79	19.04.11	7.00	1 200	3.52	--/--/BB-
Яр.обл.-8	100.50	0.00	8.46	-0.75	355	334		0.99	30.06.11	9.00	1 870	--	--/--/BB-
Сельское хозяйство													
АгрГрупп-2	102.50	0.35	15.90	-31.35	1 064	1,062	15.09.11	1.30	12.09.12	17.00	1 000	--	--/--/--
Агроком-1	95.00	0.00	42.61	117.29	3 917	3,862	25.06.10	0.21	21.06.11	13.00	1 500	--	--/--/--
Агросоюз-2	95.00	0.00	--	--	--	--		--	28.03.12	0.00	1 500	--	--/--/--
Комос-1	99.64	0.00	19.93	2.72	1 637	1,576	26.07.10	0.28	21.07.11	18.00	2 000	--	--/--/--
Мираторг-1	101.50	0.23	14.51	-86.69	1 083	1,021	06.08.10	0.33	02.08.12	19.00	2 500	--	--/--/--
Моссельпром-2	100.00	0.00	17.02	-1.80	1 396	1,402	26.04.10	0.03	10.04.14	17.00	1 500	--	--/--/--
Телекоммуникации													
ВолгаТел-2	101.00	0.00	7.02	-4.93	321	246		0.40	30.11.10	9.50	1 200	--	BB-/--/BB
ВолгаТел-3	100.36	0.01	7.68	-4.45	387	312		0.40	30.11.10	8.50	920	0.15	BB-/--/BB
ВолгаТел-4	103.98	1.77	7.71	-212.39	297	272	11.03.11	0.88	03.09.13	12.00	3 000	3.64	BB-/--/BB
ВымпелКом-1	104.70	-0.05	7.75	1.38	166	165		2.87	19.07.13	9.25	10 000	0.05	BB+/Ba2/--
ВымпелКом-3	109.81	-0.26	7.08	16.30	191	189	14.07.11	1.17	08.07.14	15.20	10 000	561.29	BB+/Ba2/--
ДальСвязь, БО-5	108.60	0.84	7.97	-72.93	278	277	21.07.11	1.19	17.07.12	15.00	1 500	1.09	--/--/BB-
ДальСвязь-2	100.42	3.42	6.15	-2 384.42	283	237	04.06.10	0.16	30.05.12	8.85	1 700	15.23	--/--/BB-
МГТС-5	100.76	-0.50	10.30	316.35	702	662		0.14	25.05.10	16.00	300	--	BB/Ba3/--
МТС-1	102.49	1.76	--	--	--	--		--	17.10.13	14.01	10 000	--	BB/Ba2/BB+
МТС-2	100.65	-0.30	3.07	293.64	-5	-3	29.04.10	0.06	20.10.15	14.01	10 000	22.19	BB/Ba2/BB+
МТС-3	100.67	0.07	5.51	-44.64	207	152	24.06.10	0.21	12.06.18	8.70	10 000	15.30	BB/Ba2/BB+
МТС-4	110.29	0.33	6.80	-34.73	191	169	19.05.11	0.98	13.05.14	16.75	15 000	93.36	BB/Ba2/BB+
МТС-5	113.74	0.18	7.49	-9.84	164	183	26.07.12	1.98	19.06.16	14.25	15 000	172.06	BB/Ba2/BB+
Наука-Связь-1	109.00	0.00	2.66	-13.01	-179	-218	14.01.11	0.71	27.06.13	15.00	400	--	--/--/--
СЗТ-3	100.62	0.00	7.86	-1.33	352	303		0.66	24.02.11	8.60	2 100	--	BB-/--/BB
СЗТ-4	99.50	-0.75	8.77	63.56	353	348		1.27	08.12.11	8.10	1 500	--	BB-/--/BB
СЗТ-6	106.75	0.00	8.34	-1.97	312	310	09.08.11	1.23	24.07.19	11.70	3 000	--	BB-/--/BB
СибТел-6	101.00	0.00	7.57	-4.45	365	306		0.45	16.09.10	9.75	2 000	--	--/--/BB
СибТел-8	102.18	0.28	7.91	-23.70	266	265	18.08.11	1.28	08.08.13	9.50	2 000	36.09	--/--/BB
Синтерра-1	103.24	0.03	7.54	-32.83	386	324	09.08.10	0.33	01.08.13	17.50	3 000	20.03	--/--/--
Система-1	104.20	0.68	8.27	-27.51	230	233		2.60	07.03.13	9.75	6 000	7.60	BB/Ba3/BB-
Система-2	114.63	0.24	7.99	-12.77	204	231	17.08.12	2.07	12.08.14	14.75	20 000	57.32	BB/Ba3/BB-
Система-3	110.59	0.53	8.14	-23.23	206	234	04.12.12	2.27	24.11.16	12.50	19 000	14.44	BB/Ba3/BB-
Таттелеком-4	100.70	-0.22	7.47	162.75	430	413	10.05.10	0.08	01.11.12	16.00	1 500	--	--/--/B+
УрСИ, БО-1	104.00	0.00	8.21	-1.29	286	285	09.11.11	1.44	01.11.12	10.80	1 000	--	B+/--/BB-
УрСИ-6	103.00	0.00	6.95	-3.28	230	184		0.82	17.11.11	10.50	1 600	--	B+/--/BB-
УрСИ-7	101.25	0.00	7.50	-0.87	236	225		1.14	13.03.12	8.50	2 400	8.12	B+/--/BB-
УрСИ-8	100.05	0.00	7.61	-1.17	230	228	10.10.11	1.38	03.04.13	9.60	2 000	--	B+/--/BB-
ЦТК-5	102.00	0.15	7.33	-17.28	243	222		0.98	30.08.11	9.30	2 700	5.00	BB-/--/BB
ЮТК, БО-1	103.90	-0.20	8.53	13.08	321	320	21.10.11	1.41	17.10.12	11.00	2 000	--	B/B1/--
ЮТК, БО-4	105.96	0.00	9.05	-0.73	295	329		2.20	18.10.12	11.40	1 000	--	B/B1/--
ЮТК-5	100.67	0.26	3.28	-178.21	-5	-51	04.06.10	0.16	30.05.12	7.55	2 000	14.53	B/B1/--
Транспортные													
Rail 12	30.12	0.00	356.52	246.00	35 222	35,160		0.64	30.06.12	8.38	3 697	--	BBB/Baa2/BBB
ДВТГ-3	29.89	0.00	161.84	79.30	15 671	15,646		1.14	29.08.13	17.00	1 500	0.01	--/--/--
РЖД, БО-1	105.75	0.02	7.12	-1.48	107	129		2.37	05.12.12	9.40	15 000	105.76	BBB/Baa1/BBB
РЖД-06	101.20	-0.20	5.35	31.38	116	65		0.58	10.11.10	7.35	10 000	--	BBB/Baa1/BBB
РЖД-07	101.50	0.26	7.02	-11.32	97	122		2.34	07.11.12	7.55	5 000	5.08	BBB/Baa1/BBB
РЖД-08	102.38	-0.05	6.58	2.94	139	138		1.19	06.07.11	8.50	20 000	--	BBB/Baa1/BBB
РЖД-09	101.18	-0.12	3.52	28.86	27	-7	21.05.10	0.12	13.11.13	13.50	15 000	23.32	BBB/Baa1/BBB
РЖД-10	125.58	0.02	7.50	-1.76	128	121		3.18	06.03.14	15.00	15 000	264.77	BBB/Baa1/BBB
РЖД-11	101.38	-0.13	3.47	32.05	18	-22	28.05.10	0.14	18.11.15	13.50	15 000	--	BBB/Baa1/BBB
РЖД-12	112.67	0.21	6.71	-16.48	135	134	28.11.11	1.46	16.05.19	14.90	15 000	259.15	BBB/Baa1/BBB
РЖД-13	105.85	0.03	6.20	-5.37	91	91	12.09.11	1.35	06.03.14	11.46	15 000	28.58	BBB/Baa1/BBB
РЖД-14	106.00	0.01	7.07	-3.05	145	152	12.04.12	1.77	07.04.15	13.40	15 000	--	BBB/Baa1/BBB
РЖД-15	108.25	0.22	7.44	-10.31	140	160	24.12.12	2.37	20.06.16	12.84	15 000	83.95	BBB/Baa1/BBB
РЖД-16	108.79	0.04	6.61	-8.32	154	145	13.06.11	1.10	05.06.19	14.33	15 000	35.81	BBB/Baa1/BBB
РЖД-17	110.96	-0.20	7.36	5.18	130	127	24.07.13	2.81	16.07.18	13.02	15 000	--	BBB/Baa1/BBB
РЖД-18	114.05	1.42	7.44	-38.74	108	103	23.07.14	3.50	15.07.19	13.22	15 000	114.62	BBB/Baa1/BBB
РЖД-19	108.35	0.00	6.80	-4.01	159	158	27.07.11	1.22	08.07.24	13.50	10 000	--	BBB/Baa1/BBB
РЖД-23	105.68	0.00	7.71	-0.09	117	117	05.02.15	3.99	16.01.25	9.00	15 000	--	BBB/Baa1/BBB
Трансаэро-1	103.20	-0.30	11.17	49.05	711	653	03.11.10	0.52	23.10.13	16.95	3 000	0.04	--/--/--
ТрансКонт-1	104.42	0.34	7.91	-14.14	195	199		2.59	26.02.13	9.50	3 000	0.00	--/Ba2/BB+
Ютэйр, БО-1	101.25	0.56	12.54	-24.86	656	661		2.53	26.03.13	12.50	1 500	3.10	--/--/--
Ютэйр, БО-2	101.10	0.42	12.61	-18.80	662	667		2.53	26.03.13	12.50	1 500	60.30	--/--/--
Ютэйр-3	102.54	-0.25	10.30	33.42	596	551		0.66	14.12.10	14.00	2 000	19.94	--/--/--
Химические													
Акрон-2	106.00	-1.00	9.79	71.69	449	449	26.09.11	1.37	19.09.13	14.05	3 500	0.00	--/--/B+
Акрон-3	108.10	0.30	9.78	-17.18	407	419	25.05.12	1.85	20.11.13	13.85	3 500	43.24	--/--/B+
Каустик-02	99.19	0.00	20.89	2.74	1 673	1,598		0.57	07.07.11	18.00	765	--	Withdrawn/--/--
КуйбАзот-2	99.02	-0.28	10.18	35.21	543	519		0.89	04.03.11	8.80	2 000	0.06	--/--/--
НКНХ-4	75.00	0.00	29.02	7.10	2 334	2,349		1.81	26.03.12	10.00	1 500	--	--/B1/B
Полипласт-1	100.00	0.00	19.34	-1.47	1 591	1,536	25.06.10	0.21	21.06.11	19.00	1 000	--	--/--/--
САХО-1	99.99	0.00	21.37	3.12	1 810	1,771	27.05.10	0.13	21.05.12	20.00	2 000	--	--/--/--
Сибур-1	101.50	0.00	10.03	-0.14	393	425		2.23	01.11.12	10.47	1 500	--	--/Ba2/BB
УХП	97.00	0.00	108.39	1 701.73	10 529	10,539	30.04.10	0.05	21.01.11	13.75	500	--	--/--/--
Энергетика													
АтомСтЭК-1	99.00	0.00	8.87	0.69	382	373		1.08	24.05.11	7.75	1 500	--	--/--/--
Атомэнергопром-1	101.50	0.00	2.07	-1.97	-432	-431		3.56	15.02.14	10.75	30 000	81.20	BBB/--/--
Атомэнергопром-2	101.80	0.17	1.99	-6.72	-440	-440		3.56	15.02.14	10.75	30 000	147.60	BBB/--/--
ГенерКомп-1	101.20	0.00	6.25	-21.02	282	227	01.07.10	0.21	21.06.11	12.00	2 000	--	--/--/--
ЕЭСК-2	100.00	0.00	8.93	0.27	494	434	11.10.10	0.49	05.04.12	8.74	1 000	--	--/--/--
Иркутскэнерго-1	99.52	0.00	18.99	15.13	1 566	1,520	03.06.10	0.16	28.11.13	15.50	5 000	--	Withdrawn/Withdrawn/--
Ленэнерго-2	99.80	-0.98	8.84	61.09	329	337		1.69	27.01.12	8.54	3 000	0.02	--/Ba2/--
Ленэнерго-3	99.00	-1.20	8.75	68.06	303	319		1.85	18.04.12	8.02	3 000	--	--/Ba2/--
Мосэнерго, БО-2	102.12	0.00	5.95	-11.53	215	154		0.39	26.08.10	11.45	2 000	--	BB/--/--
Мосэнерго-1	107.14	-0.11	7.32	5.07	202	203		1.36	13.09.11	12.50	5 000	11.78	BB/--/--

Долговой инструмент	Цена % от номинала	Изм. за день п.п.	Доходность %	Изм. за день б.п.	Номинальный спрэд б.п.	Z спрэд б.п.	Дата oferty	Дюрация лет	Дата погашения	Ставка купона %	Объем выпуска млн.руб.	Объем торгов млн.руб.	Кредитный рейтинг (S&P/Moody's/ Fitch)
МОЭК-1	100.65	-0.38	8.74	32.15	353	351	11.08.11	1.23	25.07.13	9.00	6 000	--	BB+/--/BB+
МОЭСК-1	100.25	0.25	8.01	-19.72	271	272		1.36	06.09.11	8.05	6 000	0.02	--/Ba2/--
МРСК Урал-1 (Пермэнерго-1)	99.40	0.00	12.91	26.67	963	924	26.05.10	0.14	22.05.12	8.15	1 000	--	--/--/--
МРСК Юга-2	111.70	0.02	8.64	-6.40	338	338	01.09.11	1.29	26.08.14	17.50	6 000	1.16	--/--/--
ОГК 2-1	100.44	0.02	5.84	-14.78	235	178		0.24	01.07.10	7.70	5 000	41.21	--/--/--
ОГК 5, БО-1	102.11	0.41	5.25	-149.28	162	100		0.31	27.07.10	12.20	2 000	3.57	--/Ba3/--
ОГК 5, БО-2	102.30	0.30	4.63	-114.50	100	39		0.31	27.07.10	12.20	2 000	--	--/Ba3/--
ОГК 5-1	106.46	-0.38	7.71	24.65	239	240		1.40	29.09.11	12.25	5 000	16.10	--/Ba3/--
ОГК 6-1	100.01	-0.11	7.35	203.09	425	435	29.04.10	0.05	19.04.12	7.55	5 000	1.72	--/--/--
РусГидро-1	100.85	-0.34	7.49	29.46	231	230		1.18	29.06.11	8.10	5 000	0.03	BB+/Baa3/BB+
ТГК 10-1	100.00	0.00	7.66	-0.51	425	372		0.20	17.06.10	7.60	3 000	--	--/--/--
ТГК 10-2	99.00	0.00	13.07	6.69	935	873	13.08.10	0.35	06.02.13	9.75	5 000	--	--/--/--
ТГК 1-1	100.59	-0.11	--	--	--	--		--	11.03.14	0.00	4 000	0.03	--/--/--
ТГК 1-2	111.25	-0.10	7.50	2.40	236	232	11.07.11	1.14	01.07.14	16.99	5 000	2.25	--/--/--
ТГК 2-1	103.50	-0.40	9.14	83.04	532	471	07.09.10	0.40	30.08.11	18.00	4 000	--	--/--/B
ТГК 4-1	99.00	0.00	14.37	33.17	1 105	1,058	09.06.10	0.16	31.05.12	7.60	5 000	--	--/--/--
ТГК 6-1	101.35	0.00	9.19	-1.48	450	423	28.02.11	0.85	21.02.12	10.50	2 000	0.04	--/--/--
ТГК 8-1	99.00	0.00	8.71	0.22	292	312		1.91	10.05.12	8.00	3 500	--	--/--/--
Тюменьэнерго-2	100.60	0.06	--	--	--	--		--	29.03.12	0.00	2 700	3.62	--/--/--
ФСК-2	100.40	-0.20	6.36	85.48	293	237		0.21	22.06.10	8.25	7 000	0.05	BBB/Baa2/--
ФСК-4	101.20	0.00	6.55	-0.39	123	122		1.40	06.10.11	7.30	6 000	--	BBB/Baa2/--
ЭнергоСтрой-1	100.00	0.00	12.33	0.18	735	721		1.04	20.05.11	12.00	1 500	--	--/--/--
Якутскэнерго-2	102.90	0.92	8.71	-58.41	317	324		1.69	09.03.12	10.30	1 080	8.33	--/--/BB
Другие													
АЦБК-3	74.00	0.00	96.73	156.78	9 272	9,212	18.10.10	0.50	14.04.11	14.25	1 500	--	--/--/--
ВМК-1	100.00	0.00	16.62	0.09	1 047	1,032		3.01	21.05.14	16.00	1 000	--	--/--/--
Далур-1	99.05	0.00	15.74	0.91	1 111	1,082	14.02.11	0.81	05.02.13	14.00	520	--	--/--/--
Железобетон-1	95.00	0.00	29.08	37.08	2 533	2,471	30.08.10	0.37	27.05.11	12.00	1 000	--	--/--/--
Космос-1	98.75	1.75	24.49	-1 031.21	2 108	2,055	01.07.10	0.20	16.06.11	17.00	2 000	--	--/--/--
ЛР-1	100.16	0.00	13.57	0.09	776	792		1.94	17.07.12	13.75	500	--	--/--/--
РВК-1	103.10	-0.18	8.20	29.31	459	398	28.07.10	0.30	21.07.11	19.00	1 750	0.01	--/--/BB-
Сенатор-1	95.10	0.00	71.58	376.99	6 832	6,796	01.06.10	0.13	18.05.12	18.00	1 000	--	--/--/--
ТАИФ-1	99.85	0.00	8.95	0.42	507	447		0.43	09.09.10	8.42	4 000	--	--/--/--
ТК Фин-2	100.00	0.00	12.98	-0.23	770	770		1.33	05.09.11	12.60	1 000	--	--/--/--
Элис	97.50	0.00	32.79	11.21	2 798	2,777	31.03.11	0.92	20.09.12	18.50	500	--	--/--/--
ЮниТайл-1	100.00	0.00	18.32	-0.92	1 488	1,432	25.06.10	0.22	22.06.11	18.00	1 500	--	--/--/--

\* в качестве ККД (ключевой кривой доходности) используется кривая доходности ОФЗ

## Доходность еврооблигаций

Долговой инструмент	Цена % от номинала	Изм. за день п.п.	Доходность к погашению / оферте %	Изм. за день б.п.	Дюрация лет	Спред к суверенной кривой доходности		Спред к КО США		Дата погашения	Ставка купона %	Объем выпуска млн.	Кредитный рейтинг (S&P/Moody's/Fitch)
						Номинальный б.п.	Z-спред б.п.	Номинальный б.п.	Z-спред б.п.				
<b>Внешние российские суверенные долговые обя.</b>													
МинФин-VII	100.72	-0.01	2.31	1.07	1.05	148	-141	171	186	14.05.11	3.000	1 750 USD	-- / -- / --
Россия 18	142.67	-0.25	4.72	2.79	6.02	--	--	152	127	24.07.18	11.000	3 466 USD	BBB/Baa1/BBB
Россия 28	176.37	-0.48	5.87	2.80	9.65	--	--	173	147	24.06.28	12.750	2 500 USD	BBB/Baa1/BBB
Россия 30	114.81	-0.20	5.08	2.84	6.09	--	--	185	148	31.03.30	7.500	16 928 USD	BBB/Baa1/BBB
<b>Российские корпоративные еврооблигации</b>													
Алроса 14	109.06	0.01	6.56	-0.40	3.80	358	212	432	431	17.11.14	8.875	500 USD	B+/Ba3/B+
Альянс Ойл 15	103.58	0.07	9.15	-1.79	4.01	601	468	679	678	11.03.15	9.821	350 USD	B+ / -- / B
Вымпелком 11	107.34	-0.05	3.44	2.40	1.43	232	-45	261	289	22.10.11	8.375	300 USD	BB+/Ba2/ --
Вымпелком 13	108.22	-0.16	5.42	5.21	2.69	332	118	381	393	30.04.13	8.375	1 000 USD	BB+/Ba2/ --
Вымпелком 16	108.29	-0.26	6.58	4.81	4.85	278	193	379	369	23.05.16	8.250	600 USD	BB+/Ba2/ --
Вымпелком 18	112.44	-0.26	7.07	3.93	5.81	252	219	394	365	30.04.18	9.125	1 000 USD	BB+/Ba2/ --
Газпром 10	102.95	0.00	1.43	-3.77	0.47	--	--	58	101	27.09.10	7.800	1 000 EUR	BBB/Baa1/BBB
Газпром 12	103.63	0.13	3.12	-5.20	2.54	--	--	148	195	09.12.12	4.560	1 000 EUR	BBB/Baa1/BBB
Газпром 13 (4.505%)	103.63	-0.09	1.93	5.31	1.41	83	-202	112	113	22.07.13	4.505	442 USD	BBB/Baa1/BBB
Газпром 13 (5.625%)	103.41	0.05	3.39	-3.82	1.53	219	-61	250	247	22.07.13	5.625	157 USD	BBB/Baa1/BBB
Газпром 13 (7.343%)	108.26	0.01	4.38	-0.53	2.68	228	15	277	290	11.04.13	7.343	400 USD	BBB/Baa1/BBB
Газпром 13 (7.51%)	109.28	-0.02	4.46	0.54	2.98	212	17	267	282	31.07.13	7.510	500 USD	BBB/Baa1/BBB
Газпром 13 (9.625%)	114.31	-0.04	4.31	0.77	2.60	228	11	276	294	01.03.13	9.625	1 750 USD	BBB/Baa1/BBB
Газпром 14 (10.5%)	119.25	0.05	5.15	-2.31	3.36	251	79	315	322	25.03.14	10.500	800 USD	BBB/Baa1/BBB
Газпром 14 (5.03%)	104.51	-0.01	3.76	0.05	3.61	--	--	176	208	25.02.14	5.030	780 EUR	BBB/Baa1/BBB
Газпром 14 (5.364%)	104.72	-0.01	4.20	0.24	4.09	--	--	206	228	31.10.14	5.364	700 EUR	BBB/Baa1/BBB
Газпром 14 (8.125%)	112.08	0.18	4.97	-4.61	3.71	206	56	278	285	31.07.14	8.125	1 250 USD	BBB/Baa1/BBB
Газпром 15 (5.875%)	105.36	-0.01	4.68	0.15	4.40	--	--	245	257	01.06.15	5.875	1 000 EUR	BBB/Baa1/BBB
Газпром 15 (8.125%)	115.56	-0.01	4.47	0.03	4.19	--	--	230	249	04.02.15	8.125	850 EUR	BBB/Baa1/BBB
Газпром 16	103.04	0.09	5.65	-1.72	5.43	140	92	266	254	22.11.16	6.212	1 350 USD	BBB/Baa1/BBB
Газпром 17 (5.136%)	100.04	0.00	5.13	0.00	6.01	--	--	249	257	22.03.17	5.136	500 EUR	BBB/Baa1/BBB
Газпром 17 (5.44%)	100.78	-0.01	5.31	0.09	6.27	--	--	261	263	02.11.17	5.440	500 EUR	BBB/Baa1/BBB
Газпром 18 (6.605%)	105.58	-0.01	5.70	0.10	6.36	--	--	299	299	13.02.18	6.605	1 200 EUR	BBB/Baa1/BBB
Газпром 18 (8.146%)	112.75	0.19	6.11	-2.81	5.95	144	121	293	266	11.04.18	8.146	1 100 USD	BBB/Baa1/BBB
Газпром 19 (9.25%)	119.02	0.21	-0.02	-12.45	1.86	--	--	--	--	23.04.19	9.250	2 250 USD	BBB/Baa1/BBB
Газпром 20	106.56	0.21	5.08	-6.71	3.12	263	51	321	261	01.02.20	7.201	798 USD	BBB+ / -- / BBB+
Газпром 22	98.57	0.00	6.68	0.05	8.39	109	129	269	257	07.03.22	6.510	1 300 USD	BBB/Baa1/BBB
Газпром 34	116.64	0.37	4.13	-9.45	3.44	143	-25	208	213	28.04.34	8.625	1 200 USD	BBB/Baa1/BBB
Газпром 37	100.32	0.40	7.26	-3.36	12.11	112	303	285	267	16.08.37	7.288	1 250 USD	BBB/Baa1/BBB
Евраз 13	104.54	-0.15	7.19	5.28	2.64	512	295	560	571	24.04.13	8.875	1 300 USD	B/B2/B+
Евраз 15	102.44	-0.23	7.70	5.04	4.46	421	313	509	502	10.11.15	8.250	750 USD	B/B2/B+
Евраз 18	106.88	-0.24	8.31	3.94	5.65	387	344	523	492	24.04.18	9.500	700 USD	B/B2/B+
Еврохим 12	103.45	-0.08	5.98	4.02	1.84	453	196	489	533	21.03.12	7.875	300 USD	BB/ -- / BB
Казаньоргсинтез 11	88.70	-0.19	17.76	18.19	1.44	1 436	1 391	1 699	1 729	30.10.11	9.250	200 USD	Withdrawn / -- / B
КузБасРазрезУголь 10	100.44	0.00	7.19	-1.87	0.26	699	419	702	702	12.07.10	9.000	200 USD	-- / B3/ --
Лукойл 14	105.28	0.00	5.07	-0.10	3.96	197	62	273	279	05.11.14	6.375	900 USD	BBB- / Baa2/BBB-
Лукойл 17	102.41	-0.25	5.94	4.27	5.76	142	113	282	266	07.06.17	6.356	500 USD	BBB- / Baa2/BBB-
Лукойл 19	105.22	0.14	6.51	-1.91	6.94	124	141	298	270	05.11.19	7.250	600 USD	BBB- / Baa2/BBB-
Лукойл 22	98.60	-0.27	6.83	3.34	8.31	125	141	284	269	07.06.22	6.656	500 USD	BBB- / Baa2/BBB-
МТС 10	102.94	-0.02	2.61	-0.05	0.50	222	-71	235	234	14.10.10	8.375	400 USD	BB/Ba2/BB+
МТС 12	106.77	-0.08	4.07	3.55	1.70	274	9.89	307	346	28.01.12	8.000	400 USD	BB/Ba2/BB+
НКНХ 12	107.42	0.00	6.92	-0.82	1.38	584	302	612	634	20.04.12	12.000	101 USD	-- / B1/B
НМТП 12	103.63	-0.10	5.16	4.70	1.95	363	110	401	440	17.05.12	7.000	300 USD	BB+/Ba1/ --
Распадская 12	103.68	-0.11	5.63	5.21	1.95	410	158	448	487	22.05.12	7.500	300 USD	-- / B1/B+
РЖД 17	100.98	0.16	5.64	--	5.86	105	86	249	240	03.04.17	5.739	1 500 USD	BBB/Baa1/BBB
Рольф 11	98.63	0.00	14.27	0.45	1.11	1 340	1 051	1 363	1 380	30.06.11	13.000	150 USD	CCC/Caa2/CCC
Северсталь 13	110.02	-0.18	6.34	5.51	2.88	408	207	460	473	29.07.13	9.750	1 250 USD	BB-/Ba3/B+
Северсталь 14	108.76	-0.20	6.73	5.33	3.35	410	236	474	476	19.04.14	9.250	375 USD	BB-/Ba3/B+
Синек 15	101.92	0.07	6.79	-3.54	2.14	511	269	551	586	03.08.15	7.700	250 USD	-- / Ba1/BBB-
Система 11	105.40	0.55	2.08	-68.41	0.78	146	-147	164	172	28.01.11	8.875	350 USD	BB/Ba3/BB-
ТМК 11	105.26	-0.03	5.76	1.46	1.24	479	196	504	527	29.07.11	10.000	600 USD	B/B1/ --
ТНК-ВР 12	104.62	-0.09	3.65	4.34	1.86	219	-36	255	300	20.03.12	6.125	500 USD	BBB- / Baa2/BBB-
ТНК-ВР 17	102.99	-0.26	6.09	4.54	5.68	163	132	301	288	20.03.17	6.625	800 USD	BBB- / Baa2/BBB-
ТНК-ВР 11	104.45	-0.02	3.29	0.83	1.23	232	-50	258	280	18.07.11	6.875	500 USD	BBB- / Baa2/BBB-
ТНК-ВР 13	108.45	-0.16	4.39	5.30	2.68	229	17	278	297	13.03.13	7.500	600 USD	BBB- / Baa2/BBB-
ТНК-ВР 15 (6.25%)	105.28	0.14	5.06	-3.40	4.22	176	58	259	267	02.02.15	6.250	500 USD	BBB- / Baa2/BBB-
ТНК-ВР 16	108.73	-0.27	5.82	4.86	5.10	182	114	294	285	18.07.16	7.500	1 000 USD	BBB- / Baa2/BBB-
ТНК-ВР 18	109.44	-0.26	6.34	3.94	6.11	125	146	310	291	13.03.18	7.875	1 100 USD	BBB- / Baa2/BBB-
ТНК-ВР 20 (7.25%)	104.84	0.14	6.68	-2.04	7.18	136	155	306	284	02.02.20	7.250	500 USD	BBB- / -- / --
Транснефть 12 (5.381%)	104.86	-0.01	3.07	0.09	2.07	--	--	160	211	27.06.12	5.381	700 EUR	BBB/Baa1/ --
Транснефть 12 (6.103%)	105.67	-0.11	3.43	4.69	2.08	179	-65	219	258	27.06.12	6.103	500 USD	BBB/Baa1/ --

Долговой инструмент	Цена % от номинала	Изм. за день п.п.	Доходность к погашению / оферте %	Изм. за день б.п.	Дюрация лет	Спрэд к суверенной кривой доходности		Спрэд к КО США		Дата погашения	Ставка купона %	Объем выпуска млн.	Кредитный рейтинг (S&P/Moody's/Fitch)
						Номинальный	Z-спрэд	Номинальный	Z-спрэд				
Транснефть 13	110.67	-0.18	4.23	5.21	2.99	189	-5.63	243	259	07.08.13	7.700	600 USD	BBB/Baa1/ --
Транснефть 14	104.15	-0.20	4.50	5.41	3.55	171	12	239	254	05.03.14	5.670	1 300 USD	BBB/Baa1/ --
Транснефть 18	118.37	-0.29	5.88	3.93	6.22	77	95	260	237	07.08.18	8.700	1 050 USD	BBB/Baa1/ --
<b>Российские банковские еврооблигации</b>													
АК Барс Банк 11	102.78	0.00	6.79	-0.55	1.14	590	303	614	632	20.06.11	9.250	300 USD	--/Ba3/BB
АК Барс Банк 12	106.44	0.00	7.66	-0.27	2.32	584	350	627	648	03.12.12	10.250	225 USD	--/Ba3/BB
АльфаБанк 12	105.84	0.02	5.36	-1.31	2.03	377	129	416	452	25.06.12	8.200	500 USD	B+/Ba1/BB-
АльфаБанк 13	107.86	0.00	2.65	-4.08	1.16	174	-111	199	219	24.06.13	9.250	400 USD	B+/Ba1/BB-
АльфаБанк 15 (8%)	102.95	0.07	7.37	-1.75	4.18	410	288	492	495	18.03.15	7.660	600 USD	B-/Ba1/BB-
Банк Москвы 10	103.50	0.00	1.79	-1.80	0.62	131	-163	146	149	26.11.10	7.375	300 USD	--/Baa1/BBB-
Банк Москвы 13	105.41	-0.02	5.41	0.69	2.76	325	116	375	389	13.05.13	7.335	500 USD	--/Baa1/BBB-
Банк Москвы 15 (6.699%)	101.37	0.07	6.46	-1.77	4.26	312	197	396	402	11.03.15	6.625	750 USD	--/Baa1/BBB-
ВТБ 11	106.15	-0.04	3.29	1.90	1.41	219	-58	248	275	12.10.11	7.500	450 USD	BBB/Baa1/BBB
ВТБ 11 (8.25%)	105.71	-0.01	3.40	-0.45	1.15	--	--	224	280	30.06.11	8.250	1 000 EUR	BBB/Baa1/BBB
ВТБ 12	105.12	-0.12	4.47	4.62	2.34	263	31	307	334	31.10.12	6.609	1 200 USD	BBB/Baa1/BBB
ВТБ 15 (6.47%)	102.03	0.09	6.07	-2.21	4.26	273	158	357	363	04.03.15	6.465	1 250 USD	BBB/Baa1/BBB
ВТБ 16	101.00	0.00	3.04	-0.43	0.86	--	--	197	255	15.02.16	4.250	500 EUR	BBB/Baa1/BBB
ВТБ 18	104.22	-0.16	5.39	5.34	2.82	318	114	370	384	29.05.18	6.875	2 000 USD	BBB/Baa1/BBB
ВТБ 35	100.10	-0.23	6.22	5.22	4.47	272	169	361	364	30.06.35	6.250	1 000 USD	BBB/Baa1/BBB
ГазпромБанк 11	104.33	-1.44	4.18	119.55	1.13	329	43	353	372	15.06.11	7.970	300 USD	B+/Ba1/ --
ГазпромБанк 13	107.21	-0.02	5.47	0.17	2.87	321	120	373	388	28.06.13	7.933	500 USD	BB/Baa3/ --
ГазпромБанк 15	100.97	-0.01	6.29	0.29	4.67	262	172	356	361	23.09.15	6.500	1 000 USD	BB/Baa3/ --
Кредит Европа 10	100.38	0.00	-2.76	-232.73	0.04	--	--	--	--	13.04.10	7.500	250 USD	--/Ba3/ --
МДМ Банк 11	105.05	-0.02	5.61	0.43	1.22	465	182	491	513	21.07.11	9.750	200 USD	B/Ba3/B+
МежПромБанк 10 (9%)	99.81	0.00	9.48	0.61	0.24	--	--	892	915	06.07.10	9.000	200 EUR	BB-/B1/B
Номос 12	106.18	0.00	6.70	-0.24	2.39	482	253	527	548	17.12.12	9.250	200 USD	--/Ba3/B+
Промсвязьбанк 10	103.30	0.00	1.69	-3.60	0.49	131	-159	144	144	04.10.10	8.500	200 USD	B/Ba2/B+
Промсвязьбанк 11	108.16	-0.04	3.25	1.66	1.42	214	-63	243	270	20.10.11	8.750	225 USD	B/Ba2/B+
Промсвязьбанк 12 ТII	107.07	-0.11	6.03	4.96	1.92	452	198	490	526	23.05.12	9.625	200 USD	CCC+/Ba3/B-
Промсвязьбанк 13	112.21	-0.03	1.08	-0.12	1.20	16	-264	44	67	15.07.13	10.750	150 USD	B+/Ba2/B+
Промсвязьбанк 15 ТII	115.80	0.02	9.05	-0.53	3.87	601	456	676	664	27.05.15	12.750	200 USD	CCC+/Ba3/B-
Ренессанс 10	99.75	0.00	10.50	3.60	0.23	1 032	750	1 034	1 034	27.06.10	9.500	300 USD	B-/B3/B-
Ренессанс 11	100.50	0.00	11.44	-0.21	0.95	1 069	779	1 090	1 103	01.04.11	12.000	225 USD	B1/B1
Ренессанс 13	100.36	-0.16	13.27	6.77	2.58	1 126	908	1 178	1 191	01.04.13	13.000	225 USD	--/ --/ --
РСХБ 10	103.45	0.00	1.46	-1.93	0.63	97	-197	112	115	29.11.10	6.875	350 USD	--/Baa1/BBB
РСХБ 13	108.35	-0.02	4.27	0.50	2.78	209	2.20	260	274	16.05.13	7.175	700 USD	--/Baa1/BBB
РСХБ 14	108.48	-0.02	4.65	0.11	3.35	202	30	265	278	14.01.14	7.125	750 USD	--/Baa1/BBB
РСХБ 14 II	115.40	-0.02	4.88	-0.25	3.54	211	49	278	284	11.06.14	9.000	1 000 USD	BBB/Baa1/BBB
РСХБ 17	103.93	0.02	5.62	-0.30	5.73	113	82	252	236	15.05.17	6.299	1 250 USD	--/Baa1/BBB
РСХБ 18	112.45	0.01	5.81	-0.35	6.17	71	89	255	231	29.05.18	7.750	1 000 USD	--/Baa1/BBB
Рус.Стандарт 10 (7.5%)	99.71	0.00	8.11	-0.41	0.50	772	482	786	785	07.10.10	7.500	500 USD	B+/Ba3/B+
Рус.Стандарт 10 (8.485%)	100.19	0.01	7.53	-4.42	0.22	736	453	737	737	29.06.10	8.485	400 USD	B+/Ba3/B+
Рус.Стандарт 11	100.14	0.04	8.47	-4.35	1.01	768	478	790	804	05.05.11	8.625	350 USD	B+/Ba3/B+
Сбербанк 11	105.78	0.08	2.23	-5.68	1.52	104	-168	135	167	14.11.11	5.930	750 USD	--/A3/BBB
Сбербанк 13	109.23	0.05	3.32	-1.87	2.81	112	-93	163	179	15.05.13	6.480	500 USD	--/A3/BBB
Сбербанк 13 (6.468%)	109.26	0.00	3.42	-0.23	2.94	111	-86	165	181	02.07.13	6.468	500 USD	--/A3/BBB
Татфондбанк 10	100.38	0.00	2.15	-74.07	0.05	211	-85	200	200	26.04.10	9.750	200 USD	--/B2/ --
Татфондбанк 12	103.59	0.02	10.03	-1.49	1.67	872	606	905	942	08.02.12	12.000	225 USD	--/B2/ --
Транскапитал 10	100.50	0.00	3.39	-31.57	0.09	332	39	324	324	10.05.10	9.125	175 USD	--/B1/ --
ТрансКредитБанк 10	100.51	-0.01	2.08	-5.47	0.11	200	-92	193	193	16.05.10	7.000	400 USD	BB/Ba1/ --
ТрансКредитБанк 11	104.89	-0.01	4.79	0.09	1.15	389	103	413	432	25.06.11	9.000	350 USD	BB/Ba1/ --
УРСА Банк 10 (7%)	100.52	0.00	2.49	-9.43	0.12	--	--	209	220	21.05.10	7.000	400 EUR	--/Ba2/B+
УРСА Банк 11 (12.0%)	109.76	0.02	5.96	-2.17	1.57	472	202	504	537	30.12.11	12.000	130 USD	--/Ba3/B+
УРСА Банк 11 (8.3%)	105.22	0.00	4.83	-1.65	1.54	--	--	354	410	16.11.11	8.300	300 EUR	--/Ba2/BB-
ХКФБ 11 (11%)	104.04	-0.04	7.40	2.54	1.13	652	365	676	694	20.06.11	11.000	500 USD	B+/Ba3/ --
ХКФБ 11 (11.75%)	104.92	-0.04	-2.47	0.70	0.34	--	--	--	--	11.08.11	11.750	450 USD	B+/Ba3/ --
CLN													
ОАК 10	99.88	0.00	10.33	-0.16	0.27	725	733	1 017	1 017	08.07.10	10.000	200 USD	--/ --/ --

## Календарь

Дата	Событие	Влияние на ликвидность, млн руб.
06.04.2010	Выплата купона и погашение облигаций Zenit-4	3 240.7
	Выплата купона и погашение облигаций РМК-1	3 130.9
07.04.2010	Аукцион по размещению выпуска облигаций Банка Zenit	5 000.0
	Выплата купона по облигациям РСХБ-4	573.4
	Выплата купона по облигациям ВТБ 24-1	344.0
	Выплата купона по облигациям ИнвестторгБ-4	109.1
	Выплата купона по облигациям УрСИ-8	95.7
08.04.2010	Выплата купона и погашение облигаций Лаверна-1	1 020.0
	Выплата купона по облигациям ФСК-4	218.4
	Выплата купона по облигациям МИА-4	62.3
	Выплата купона по облигациям ЕЭСК-2	43.6
11.04.2010	Выплата купона по облигациям КБРенКап-2	327.3
12.04.2010	Оферта на выкуп по облигации УрСИ-8	2 002.1
	Оферта на выкуп по облигации ЕЭСК-2	1 001.0

## Планируемые выпуски

Время размещения	Выпуск	Срок обращения, лет	Объем, млн руб.
2010	АБСОЛЮТ БАНК, 3	3	5 000.0
2010	АБСОЛЮТ БАНК, 4	5	5 000.0
2010	Авангард АКБ, 3	3	1 500.0
2010	АВТОВАЗ, БО-10	1	1 000.0
2010	АВТОВАЗ, БО-5	1	1 000.0
2010	АВТОВАЗ, БО-6	1	1 000.0
2010	АВТОВАЗ, БО-7	1	1 000.0
2010	АВТОВАЗ, БО-8	1	1 000.0
2010	АВТОВАЗ, БО-9	1	1 000.0
2010	АК БАРС БАНК, 5	5	5 000.0
2010	АК БАРС БАНК, 6	5	5 000.0
2010	Амурметалл, 4	5	1 500.0
2010	Амурметалл, 5	5	3 000.0
2010	Амурметалл, 6	5	2 000.0
2010	Аптечная сеть 36.6, БО-01	0	1 000.0
2010	БАЛТИНВЕСТБАНК, 2	5	1 500.0
2010	Банк Возрождение, БО-1	3	3 000.0
2010	Банк Возрождение, БО-2	3	3 000.0
2010	Банк Возрождение, БО-3	3	5 000.0
2010	Банк Возрождение, БО-4	3	5 000.0
2010	БАНК УРАЛСИБ, 1	3	5 000.0
2010	БАНК УРАЛСИБ, 2	5	5 000.0
2010	Братск,	1	350.0
2010	ВБД ПП, БО-1	3	3 000.0
2010	ВБД ПП, БО-2	3	3 000.0
2010	ВБД ПП, БО-3	3	3 000.0
2010	ВБД ПП, БО-4	3	3 000.0
2010	ВБД ПП, БО-5	3	3 000.0
2010	ВБД ПП, БО-6	3	5 000.0
2010	ВБД ПП, БО-7	3	5 000.0
2010	ВБД ПП, БО-8	3	5 000.0
2010	Внешэкономбанк, 2	1	2 000.0
2010	Внешэкономбанк, 3	1	2 000.0
2010	Внешэкономбанк, 4	1	2 000.0
2010	Внешэкономбанк, 5	1	2 000.0
2010	ВТБ-Лизинг Финанс, 10	7	5 000.0
2010	ВТБ-Лизинг Финанс, 8	7	5 000.0
2010	ВТБ-Лизинг Финанс, 9	7	5 000.0
2010	ВымпелКом-Инвест, 4	5	10 000.0
2010	ВымпелКом-Инвест, 5	5	10 000.0
2010	ГАЗЭКС-Финанс, 2	7	2 500.0
2010	Газэнергосеть, БО-1	2	1 500.0
2010	Город Балашиха Московской области, 25001	1	400.0
2010	Группа Разгуляй, БО-10	1	2 000.0
2010	Группа Разгуляй, БО-12	1	1 000.0
2010	Группа Разгуляй, БО-13	1	1 000.0
2010	Группа Разгуляй, БО-15	1	500.0
2010	Группа Разгуляй, БО-8	1	2 000.0
2010	Группа Разгуляй, БО-9	1	2 000.0
2010	Далькомбанк, 1	4	950.0
2010	Далькомбанк, 2	4	2 000.0
2010	Дальневосточная генерирующая компания, 2	4	5 000.0
2010	Дальсвязь, БО-1	2	1 000.0
2010	Дальсвязь, БО-2	2	1 000.0
2010	Дальсвязь, БО-3	2	1 000.0
2010	Дальсвязь, БО-4	2	1 500.0
2010	ЕвроХим, 1	7	10 000.0
2010	ЕвроХим, 2	7	5 000.0
2010	ЕвроХим, 3	7	5 000.0
2010	ИнтерПрогресс-Финанс, 1	5	500.0
2010	ИРКУТ, БО-1	2	5 000.0
2010	ИРКУТ, БО-2	2	7 500.0
2010	ИРКУТ, БО-3	2	10 000.0
2010	КАМАЗ, 1	4	10 000.0
2010	КИТ Финанс Инвест, 1	2	500.0
2010	КИТ Финанс Инвест, 2	2	500.0
2010	Компания Музей, 1	4	1 000.0
2010	КРЕДИТ ЕВРОПА БАНК, 4	2	3 000.0
2010	КРЕДИТ ЕВРОПА БАНК, 5	2	5 000.0
2010	Ладыя Ривер, 1	4	1 000.0
2010	Лизинговая компания УРАЛСИБ, 6	2	2 000.0
2010	Лизинговая компания УРАЛСИБ, 7	2	2 000.0
2010	Лизинговая компания УРАЛСИБ, 8	2	3 000.0
2010	ЛОКО-Банк(ЗАО), 3	2	3 000.0
2010	ЛОКО-Банк(ЗАО), 4	2	1 500.0
2010	Лукойл, БО-10	2	5 000.0
2010	Лукойл, БО-11	2	5 000.0
2010	Лукойл, БО-12	2	5 000.0
2010	Лукойл, БО-13	2	5 000.0
2010	Лукойл, БО-14	2	5 000.0
2010	Лукойл, БО-15	2	5 000.0
2010	Лукойл, БО-16	2	5 000.0
2010	Лукойл, БО-17	2	5 000.0
2010	Лукойл, БО-8	2	5 000.0
2010	Лукойл, БО-9	2	5 000.0
2010	Марийский нефтепергонный завод (НПЗ), 1	2	2 500.0
2010	МДМ-Банк, БО-2	2	5 000.0
2010	МДМ-Банк, БО-3	2	5 000.0
2010	Мечел, 10	8	5 000.0
2010	Мечел, 11	9	5 000.0
2010	Мечел, 12	9	5 000.0
2010	Мечел, 6	7	5 000.0
2010	Мечел, 7	7	5 000.0
2010	Мечел, 8	9	5 000.0
2010	Мечел, 9	6	5 000.0
2010	Мечел, БО-10	1	2 000.0

Время размещения	Выпуск	Срок обращения, лет	Объем, млн руб.
2010	Мечел, БО-11	1	3 000.0
2010	Мечел, БО-12	1	3 000.0
2010	Мечел, БО-13	1	3 000.0
2010	Мечел, БО-14	1	3 000.0
2010	Мечел, БО-15	1	3 000.0
2010	Мечел, БО-2	2	5 000.0
2010	Мечел, БО-3	1	1 000.0
2010	Мечел, БО-4	1	1 000.0
2010	Мечел, БО-5	1	1 000.0
2010	Мечел, БО-6	1	2 000.0
2010	Мечел, БО-7	1	2 000.0
2010	Мечел, БО-8	1	2 000.0
2010	Мечел, БО-9	1	2 000.0
2010	ММК, БО-3	2	5 000.0
2010	ММК, БО-4	2	5 000.0
2010	ММК, БО-5	2	8 000.0
2010	Мой Банк, 4	4	5 000.0
2010	Мой Банк, 5	4	5 000.0
2010	Мосэнерго, БО-1	1	1 000.0
2010	Мосэнерго, БО-3	1	2 000.0
2010	НОВАТЭК, БО-1	2	10 000.0
2010	НОВАТЭК, БО-2	2	10 000.0
2010	НОВАТЭК, БО-3	2	5 000.0
2010	НОВАТЭК, БО-4	2	5 000.0
2010	Новолипецкий металлургический комбинат, БО-2	2	5 000.0
2010	Новолипецкий металлургический комбинат, БО-3	2	5 000.0
2010	Новолипецкий металлургический комбинат, БО-4	2	5 000.0
2010	Новолипецкий металлургический комбинат, БО-6	2	10 000.0
2010	Новолипецкий металлургический комбинат, БО-7	2	10 000.0
2010	НОМОС-БАНК, 12	6	5 000.0
2010	НОМОС-БАНК, 13	6	5 000.0
2010	ООО Дикая Орхидея, 1	2	1 000.0
2010	ООО ИНК, 2	2	3 000.0
2010	ООО ИНК, 3	2	3 000.0
2010	ООО ИНК, 4	2	5 000.0
2010	ООО ИНК, 5	2	5 000.0
2010	Патэрсон-Инвест, 2	2	1 500.0
2010	Первое коллекторское бюро, 2	2	1 000.0
2010	Первое коллекторское бюро, 3	2	1 000.0
2010	Первое коллекторское бюро, 4	2	1 000.0
2010	Первое коллекторское бюро, 5	2	1 000.0
2010	Первое коллекторское бюро, 6	2	1 000.0
2010	Полиметалл, 2	0	5 000.0
2010	Райффайзенбанк, 7	4	5 000.0
2010	Райффайзенбанк, 8	4	5 000.0
2010	Райффайзенбанк, 9	4	10 000.0
2010	РБК ИС, БО-1	0	1 000.0
2010	РБК ИС, БО-2	1	1 000.0
2010	РБК ИС, БО-3	0	1 000.0
2010	РБК ИС, БО-6	0	2 000.0
2010	РБК ИС, БО-7	0	2 000.0
2010	РБК ИС, БО-8	0	2 000.0
2010	РЖД, 20	0	20 000.0
2010	РЖД, 21	0	10 000.0
2010	РЖД, 22	0	10 000.0
2010	РЖД, 23	0	15 000.0
2010	РЖД, 24	0	15 000.0
2010	РЖД, 25	0	15 000.0
2010	РЖД, 26	0	15 000.0
2010	РЖД, БО-2	2	15 000.0
2010	РЖД, БО-3	2	15 000.0
2010	РЖД, БО-4	2	15 000.0
2010	РЖД, БО-5	2	10 000.0
2010	РЖД, БО-6	2	10 000.0
2010	РЖД, БО-7	2	10 000.0
2010	РЖД, БО-8	2	10 000.0
2010	РКК Энергия-Финанс, 1	2	2 400.0
2010	Росбанк, 11 (А6)	4	5 000.0
2010	Росбанк, 6 (А1)	2	5 000.0
2010	Росбанк, 7 (А2)	2	5 000.0
2010	Росбанк, 9 (А4)	3	5 000.0
2010	Росбанк, БО-1	2	5 000.0
2010	Росбанк, БО-2	2	5 000.0
2010	Россельхозбанк, 10	9	5 000.0
2010	Россельхозбанк, 11	9	5 000.0
2010	Россия, 25072	3	45 000.0
2010	РТК-ЛИЗИНГ, 6	3	3 000.0
2010	РУСАЛ Братск, 1	4	10 000.0
2010	РУСАЛ Братск, 2	4	10 000.0
2010	РУСАЛ Братск, 3	6	10 000.0
2010	РУСАЛ Братск, 4	6	10 000.0
2010	РУСАЛ Братск, 5	9	10 000.0
2010	РУСАЛ Братск, 6	9	10 000.0
2010	Русский Международный Банк, 2	2	1 500.0
2010	Русь-Банк, 4	4	3 000.0
2010	Северо-Западный Телеком, БО-1	2	1 000.0
2010	Северо-Западный Телеком, БО-2	2	1 000.0
2010	Северо-Западный Телеком, БО-3	2	1 000.0
2010	Северо-Западный Телеком, БО-4	2	1 000.0
2010	Северсталь, БО-2	2	10 000.0
2010	Северсталь, БО-3	2	10 000.0
2010	Северсталь, БО-4	2	5 000.0
2010	Северсталь, БО-5	2	5 000.0
2010	Сибирская Аграрная компания,	0	0.00
2010	Сибирьтелеком, БО-1	2	2 000.0
2010	Сибирьтелеком, БО-2	2	1 000.0
2010	Сибирьтелеком, БО-3	1	1 000.0
2010	СОЛЛЕРС, БО-1	1	1 000.0
2010	СОЛЛЕРС, БО-2	1	1 000.0

Время размещения	Выпуск	Срок обращения, лет	Объем, млн руб.
2010	СОЛЛЕРС, БО-3	1	1 000.0
2010	СОЛЛЕРС, БО-4	1	1 000.0
2010	СОЛЛЕРС, БО-5	1	1 000.0
2010	Сумотори, 1	2	50.0
2010	Татфондбанк, 6	2	2 000.0
2010	ТрансКредитБанк, 5	2	3 000.0
2010	ТрансКредитБанк, 6	3	4 000.0
2010	Тройка Инвест, 10 (USD05)	2	20.0
2010	Тройка Инвест, 3	2	500.0
2010	Тройка Инвест, 4	2	500.0
2010	Тройка Инвест, 5	2	500.0
2010	Тройка Инвест, 6 (USD01)	2	20.0
2010	Тройка Инвест, 7 (USD01)	2	20.0
2010	Тройка Инвест, 8 (USD03)	2	20.0
2010	Тройка Инвест, 9 (USD04)	2	20.0
2010	УБРиР, 1	2	2 000.0
2010	Уралсвязьинформ, БО-10	2	1 000.0
2010	Уралсвязьинформ, БО-2	2	1 000.0
2010	Уралсвязьинформ, БО-3	2	1 000.0
2010	Уралсвязьинформ, БО-4	2	1 000.0
2010	Уралсвязьинформ, БО-5	2	1 000.0
2010	Уралсвязьинформ, БО-6	2	1 000.0
2010	Уралсвязьинформ, БО-7	2	1 000.0
2010	Уралсвязьинформ, БО-8	2	1 000.0
2010	Уралсвязьинформ, БО-9	2	1 000.0
2010	Центртелеком, БО-1	2	2 000.0
2010	Центртелеком, БО-2	2	2 000.0
2010	Центртелеком, БО-3	2	2 000.0
2010	Центртелеком, БО-4	2	1 000.0
2010	Центртелеком, БО-5	2	1 000.0
2010	Центртелеком, БО-6	2	1 000.0
2010	Центртелеком, БО-7	2	1 000.0
2010	Энел ОГК-5, БО-3	2	2 000.0
2010	Энел ОГК-5, БО-4	2	2 000.0
2010	ЮТК, БО-2	2	2 000.0
2010	ЮТК, БО-3	2	2 000.0
2010	ЮТК, БО-5	2	1 000.0
2010	ЮТК, БО-6	2	1 000.0
2010	ЮТК, БО-7	2	1 000.0

## Ключевые доходности рублевых облигаций

### Уровень доходности на кривой ОФЗ

Дюрация	Текущая	1 мес. назад	6 мес. назад	Инструмент	Погашение	Доходность	Дюрация
1 год	5.04%	6.13%	9.00%	ОФЗ 25059	19.01.2011	4.57%	0.77
2 года	5.56%	6.36%	9.94%	ОФЗ 25066	06.07.2011	5.17%	1.16
3 года	6.02%	6.58%	10.49%	ОФЗ 25064	18.01.2012	5.45%	1.61
4 года	6.44%	6.81%	10.89%	ОФЗ 25067	17.10.2012	6.11%	2.22
5 лет	6.68%	7.01%	11.09%	ОФЗ 25065	27.03.2013	5.96%	2.58
6 лет	6.84%	7.16%	11.08%	ОФЗ 26202	17.12.2014	6.50%	3.81
7 лет	6.96%	7.32%	11.07%	ОФЗ 46017	03.08.2016	6.75%	4.79
8 лет	7.05%	7.47%	11.11%	ОФЗ 46021	08.08.2018	6.89%	6.20
9 лет	7.12%	7.62%	11.19%	ОФЗ 46018	24.11.2021	7.12%	7.42
10 лет	7.20%	7.76%	11.27%				
11 лет	7.31%	7.89%	11.34%				

### Уровень доходности на московской кривой

Дюрация	Текущая	1 мес. назад	6 мес. назад	Инструмент	Погашение	Доходность	Дюрация
1 год	6.53%	6.06%	5.82%	Мос-45	27.06.2012	6.63%	2.05
2 года	6.71%	6.13%	6.34%	Мос-44	24.06.2015	7.45%	4.30
3 года	6.82%	6.33%	6.51%	Мос-49	14.06.2017	7.50%	5.54
4 года	6.89%	6.55%	6.56%				
5 лет	6.73%	6.72%	6.56%				
6 лет	6.52%	6.87%	6.55%				
7 лет	6.46%	6.98%	6.57%				
8 лет	6.63%	7.08%	6.52%				
9 лет	7.10%	7.17%	7.23%				

© 2010 ООО «Ренессанс Капитал – Финансовый Консультант» (далее «РК»). Все права защищены. Настоящая публикация носит исключительно информационный характер и не является предложением о продаже или попыткой со стороны РК купить или продать какие-либо ценные бумаги, на которые в публикации может содержаться ссылка, или предоставить какие-либо инвестиционные рекомендации или услуги. Такие предложения могут быть сделаны исключительно в соответствии с применимым законодательством. Прошлая доходность не является показателем доходности инвестиций в будущем. Настоящая публикация основана на информации, которую мы считаем надежной, однако мы не утверждаем, что все приведенные сведения абсолютно точны. Мы не несем ответственности за использование клиентами информации, содержащейся в настоящей публикации, а также за операции с ценными бумагами, упоминающимися в ней. Мы не берем на себя обязательство регулярно обновлять информацию, которая содержится в настоящей публикации или исправлять возможные неточности. РК и его аффилированные лица, директора, партнеры и сотрудники, в том числе лица, участвующие в подготовке и выпуске этого материала, имеют право покупать и продавать упоминающиеся в материале ценные бумаги и производные инструменты от них. На ценные бумаги номинированные в иностранной валюте могут оказывать влияние обменные курсы валют, изменение которых может вызвать снижение стоимости инвестиций в эти активы. Инвестирование в российские ценные бумаги несет значительный риск и инвесторы должны проводить собственное исследование надежности эмитентов.

## **Раскрытие информации**

### **Подтверждение аналитиков и отказ от ответственности**

Настоящий отчет подготовлен аналитиком (ами), чье имя (чьи имена) указано (ы) на титульном листе настоящего отчета с целью предоставления справочной информации о компании или компаниях (собираетельно «Компания») и ценных бумаг, являющихся предметами настоящего отчета. Каждый аналитик подтверждает, что все позиции, изложенные в настоящем отчете в отношении какой-либо ценной бумаги или эмитента, точно отражают личные взгляды этого аналитика касательно любого анализируемого эмитента/ценной бумаги.

Любые рекомендации или мнения, представленные в настоящем отчете, являются суждением на момент публикации настоящего отчета. Настоящий отчет был подготовлен независимо от Компании, и любые рекомендации и мнения, представленные в настоящем отчете, отражают исключительно точку зрения аналитика. При всей осторожности, соблюдаемой для обеспечения точности изложенных фактов, справедливости и корректности представленных рекомендаций и мнений, ни один из аналитиков, Компания, ее директора и сотрудники не устанавливали подлинность содержания настоящего отчета и, соответственно, ни один из аналитиков, Компания, ее директора и сотрудники не несут какой-либо ответственности за содержание настоящего отчета, в связи с чем информация, представленная в настоящем отчете, не может считаться точной, справедливой и полной.

Ни одно лицо не несет какой-либо ответственности за какие-либо потери, возникшие в результате какого-либо использования настоящего отчета или его содержания, либо возникшие в какой-либо связи с настоящим отчетом. Каждый аналитик и/или связанные с ними лица мог предпринять действия в соответствии либо использовать информацию, содержащуюся в настоящем отчете, а также результаты аналитической работы, на основании которых составлен настоящий отчет, до его публикации. Информация, представленная в настоящем документе, не может служить основанием для принятия инвестиционных решений любым его получателем или иным лицом в отношении ценных бумаг Компании. Настоящий отчет не является оценкой стоимости бизнеса Компании, ее активов либо ценных бумаг для целей, предусмотренных законодательством Российской Федерации и иных стран СНГ в сфере деятельности по оценке стоимости.

Каждый аналитик подтверждает, что никакая часть полученного вознаграждения не была, не является и не будет связана прямо или косвенно с определенной рекомендацией (ями) или мнением (ями), представленными в данном отчете. Вознаграждение аналитикам определяется в зависимости от деятельности и услуг, направленных на обеспечение выгоды инвесторам, являющимся клиентами Renaissance Securities (Cyprus) Limited, RenCap Securities, Inc., Renaissance Capital Limited, а также дочерних компаний («Фирма»). Как и все сотрудники Фирмы, аналитики получают вознаграждение в зависимости от рентабельности деятельности Фирмы, которая включает выручку от ведения прочих видов деятельности подразделениями Фирмы.

Каждый аналитик, аффилированные компании либо иные лица являются или могут являться членами группы андеррайтеров в отношении предлагаемых к продаже ценных бумаг Компании. Каждый аналитик имеет право в будущем участвовать в публичном выпуске ценных бумаг Компании.